

Nr. 12/2021

LICHTENRADER MAGAZIN TEMPELHOFER

NACHRICHTEN
BERICHTE &
REPORTAGEN
von Lichtenrade
bis Tempelhof



Der Lichtenrader Gospelchor lädt im Dezember wieder zu zwei adventlichen Konzerten in das Gemeinschaftshaus. Seite 04

Foto: Gospelchor

TRYONADT IMMOBILIEN

INDIVIDUELL · PROFESSIONELL · ERFOLGREICH

Ihr Spezialist im Süden Berlins 

sucht Häuser, Wohnungen und Baugrundstücke.

Gern unterstützen wir Sie beim Verkauf!



Bahnhofstraße 48 · 12305 Berlin

Tel. 030 - 75 444 88 - 0

Fax 030 - 75 444 88 12

Am Bahnhof 6A · 15831 Mahlow

Tel. 03379 - 20 28 8 - 0

Fax 03379 - 20 28 8 16

info@tryonadt-immobilien.de
www.tryonadt-immobilien.de

DOCHOWs Küchen mit Geschmack,
Olaf Dochow
Steglitzer Damm 96 / Berlin - Südensee
Tel.: 03092123331 kueche@dochow.berlin

DOCHOWs Küchen mit Geschmack



Kostenlose Werteinschätzung Ihrer Immobilie!

Wolfgang Schulz  Immobilien



Sie, Wir und das gemeinsame Ziel!



Haben auch Sie sich schon einmal gefragt, wieviel Ihre Immobilie wert ist?
Wir ermitteln den Verkehrswert und geben Ihnen kostenlos eine unverbindliche Werteinschätzung.

Besuchen Sie uns im Lichtenrader Damm 3a · 12305 Berlin · 030 741 25 75

Pflanzenmarkt RUDOW

Groß-Ziethener Ch. 43
Ecke Rhodeländer Weg
12355 Berlin Rudow
Tel.: 030 / 66 86 88 42

RIESENAUSWAHL! WEIHNACHTSBAÜME 1A QUALITÄT

JETZT IHREN TRAUMBAUM AUSSUCHEN UND ZUM
WÜNSCHTERMIN FÜR NUR 5,-€ LIEFERN LASSEN!

Öffnungszeiten:

Mo-Fr 9 - 17 Uhr

Sa 9 - 14 Uhr

So 10 - 13 Uhr

U7/Bhf. Rudow • Bus 271

• Ausreichend Parkplätze vorhanden

www.pflanzenmarktrudow.de

Balkonpflanzen • Gartenpflanzen • Heckenpflanzen

Inhalt

www.IhrMagazin.berlin



Der Gospelchor...

...lädt in der Adventszeit zu zwei Weihnachtskonzerten und will Spaß am Singen und die Freude am Gospel an die Zuhörer im Gemeinschaftshaus vermitteln.

Seite 04 & Titel

Kino for free...

...heißt es vier Tagen im Dezember in der Alten Mälzerei. Es beginnt am 3. und 4. Dezember, wiederholt wird die Aktion am 17. und 18. Dezember.

Seite 06



**Die nächste Ausgabe des Magazins erscheint zum 22. Dez.
Anzeigen- und Redaktionsschluss 10. Dez.**

Preiserhöhung bei Ihrer Kfz-Versicherung?

Jetzt noch wechseln und sparen!



Hat Ihre Versicherung den Beitrag erhöht? Dann können Sie Ihre Autoversicherung noch bis zu einem Monat nach Erhalt der Rechnung kündigen.

Wechseln Sie am besten zur HUK-COBURG.

- ✓ Niedrige Beiträge
- ✓ Top-Schadenservice
- ✓ Beratung in Ihrer Nähe
- ✓ Bis zu 30% Folge-Bonus mit dem Telematik-Tarif*

Wir freuen uns auf Sie.

* Mehr Informationen erhalten Sie von Ihrem Berater und unter HUK.de/telematikplus

Versicherungsfachmann

Tel. 030 49915510

bastianrobert.nischan@HUKvm.de

Tauernallee 44

12107 Berlin

Öffnungszeiten finden Sie unter

HUK.de/vm/bastianrobert.nischan

Tel. 030 94882361

detlef.gardain@HUKvm.de

Nahariyastr. 12

12309 Berlin

Lichtenrade

Öffnungszeiten finden Sie unter

HUK.de/vm/detlef.gardain

Tel. 03379 376347

kerstin.vanni@HUKvm.de

Paulstr. 22

15831 Blankenfelde-Mahlow

Mahlow

Öffnungszeiten finden Sie unter

HUK.de/vm/kerstin.vanni



HUK-COBURG
Aus Tradition günstig



Neuer Chef...

...auf der Bezirksebene ist Jörn Oltmann, der Grünen-Politiker löst die langjährige Bezirksbürgermeisterin Angelika Schöttler ab.

Seite 08

Und sonst:

Rockfest '22 soll starten

Seite 05

Klangschattenreflexe

Seite 07

Weihnachtskonzert Frauenchor

Seite 09

Baubeginn der Radspur Tempelhof

Seite 10

UN Lichtenrade stellt sich vor

Seite 10

Buckower Chaussee früher dicht

Seite 12

824.000 für Spielplätze

Seite 14

Weihnachtliches am Hafen

Seite 16

Kleinanzeigen

Seite 20

Ausstellung „Unser Leben“

Seite 24

Dorfkirche Mariendorf

Seite 26

Raten und Knobeln

Seite 22, 23 & 32

Impressum

Herausgeber

Gerd & Ewa Bartholomäus

Verlag

Ewa Bartholomäus Verlagsservice
Anger 15, 15754 Heidesee,
03 37 67-899 833, Fax: 899 834

Bank

Berliner Sparkasse,
IBAN: DE 03 1005 0000 1450 0270 04

Redaktion

Gerd Bartholomäus (VfSdP):
Anger 15, 15754 Heidesee,
033 767/899 833, 0151/15 67 28 10
Info-Agentur@t-online.de

Anzeigen

Alfred Abrahamczyk:
030/932 30 65 0176 - 63 41 30 88

Ewa Bartholomäus:
033 767-899 768

Walther Bauer:
030/25 74 09 49, 0172/88 58 146

Marina Heimann:
0171/72 42 700

Linda Groß:
030/99 54 83 83; 0163/232 61 25

Gerhard Schiller:
0178/749 38 46

Gerhard Zerwer:
030/662 10 67, 0173/248 39 78

Happy Places

Ob die Vielfalt der Formen bis zu individuellen Einzelstücken
Die Auswahl an Tabak und Pfeifen ist groß!

MINOWS TABAK DEPOT
(Zigarren Wächter) 120 Jahre Tabaktradition seit 1898
seit 1932 in der Bahnhofstraße 56, Lichtenrade

T 030 744 01 00 W www.minows-tabak-depot.de
F 030 744 30 37 @ info@minows-tabak-depot.de

VAUEN
Dr. Perl

Härte

„Wir wollen unsern alten Kaiser Wilhelm wieder haben“, sagt man früher auf den Straßen Berlins, und das obwohl Wilhelm ja außer einem prächtigen Schnauzbart nicht viel zu bieten hatte, aber vielleicht meinten die Berliner das ja auch gar nicht so ernst.

Es kann natürlich ssein, dass die Sehnsucht nach einem Kaiser oder zumindest nach einem starken Mann immer noch in uns schlummert. Und vielleicht nicht mal nur in Deutschland, wie die Entwicklung in vielen Staaten derzeit zeigt, glaubt man an den starken Mann - kann auch eine Frau sein, um Missverständnissen vorzubeugen.

Wirkliche Vorteile hat von solch einer starken Figur an der Spitze ja eher nicht, das zeigen die Beispiele aus der Geschichte oder der Gegenwart, aber man hat immer das Gefühl, gut aufgebohen zu sein, wie man auch in dem Konflikt Söder /Laschet sehen konnte. Laschet war in der Corona-Pandemie immer etwas vorsichtiger mit harten Maßnahmen, Söder war immer die Speerspitze der harten Macher.

Die Infektionszahlen sprachen eindeutig für Laschet, aber die Bevölkerung liebte den bayerischen Kaiser, weil er so überzeugend vortragen konnte..

Vielleicht ist insgesamt auch das Interesse an der Demokratie einfach abgeflaut. Kompromisse bei Koalitionsverhandlungen gelten als Verrat und wer nicht gerade die Weisheit oder besser die eigene Gewissheit mit Löffeln gefressen hat oder zumindest so tut, gilt nicht viel. Und wenn nicht mal zwischendurch einer richtig auf den Tisch haut, ist uns zu langweilig in unserer Idylle.

Eigentlich möchten wir klare Aussagen, dann kann man sich zwar am Stammtisch aufregen über die da oben, aber besser, als wenn die über den rechten Weg streiten und Argumente austauschen und nicht von vornherein wissen, was richtig ist. keiner mag Zweifler.

Und Demokratie kann ja auch sehr anstrengend sein. Verfahren dauern sehr lange, weil sich immer viele Bürger einmischen, aber dem soll ja jetzt auch ein Riegel vorgeschoben werden.

Früher gab es unter Journalisten

den bösen Spruch: Ich recherchiere mir doch meine gute Geschichte nicht kaputt“. Heute haben einige Politiker das Schema übernommen, „Ich lasse mir doch von Anwohner meine gute Ideen nicht kaputtdiskutieren“, heißt es da jetzt. Und da erklärt man die Friedrichstraße zu einem Erfolgsprojekt ohne auf das Ergebnis der selbst aufgetragenen Anwohnerbefragung zu warten.

Und wenn das Gerücht stimmt, dann sollen ja auch beim Bau neuer Windräder die Bürgerrechte stark eingeschränkt werden. Wird interessant, wie dann der mutmaßliche Klimaschutz gegen den eventuellen Artenschutz diskutiert wird.

So oder so, Berlin wird bunt: rot, grün, gelb. Das ist jetzt aber nicht politisch gemeint. so farbig präsentieren sich immer mehr Straßen. grüne Fahrradspuren, ab kritischen Punkten auch schon mal rot, dazu diverse gelbe Fahrstreifen und Richtungsweiser. Bei Regen und trübem Herbstwetter nicht immer zu erkennen, aber was müssen die Autofahrer auch die Straßen blockieren, sollen sie doch zu Hause bleiben - aber nicht in der Innenstadt,



denn da gibt es ja keine Parkplätze mehr und die, die es gibt, werden abgeschafft. Und wenn dann der sichere Radfahrweg gebaut ist und die BVG sich in den PKW-Stau einzufedeln muss wie demnächste am Tempelhofer Damm, hat man sich gar nicht erst die Mühe gemacht, irgend einen Anwohner zu fragen, wozu auch, die verstehen das Konzept sowieso nicht.

Ich wohl auch nicht immer, bedauert

Ihr
Gerd Bartholomäus,

der aber immer versucht - versprochen - dazu zu lernen

Rudow/Lichtenrade

Bankautomat gesprengt - Flucht bis Rudow

Einsatzkräfte des Polizeieinsatzbereichs 48 nahmen in der Nacht zum 14. November zwei Männer in Rudow fest. Die beiden 27- und 30-jährigen stehen im Verdacht, gegen 1.30 Uhr zusammen mit einem bislang unbekanntem Mann an der gewaltsamen Öffnung eines Geldautomaten in einer Bankfiliale in Lichtenrade beteiligt gewesen zu sein.

Nach bisherigem Ermittlungsstand sprengten die Tatverdächtigen den im Vorraum der Bank befindlichen Geldautomaten. An-

wohner berichteten von einem lauten Knall und davon, dass anschließend drei Männer mehrere Gegenstände aus der Bank in ein am Eingangsbereich des Geldinstituts geparktes Fahrzeug trugen.

Danach seien die Männer mit diesem Auto davongefahren. Die Polizei nahm die Verfolgung des Audi auf, der im Kreuzungsbereich Neuköllner Straße/Schönefelder Straße/Waltersdorfer Chaussee gegen einen als Barriere abgestellten Streifenwagen fuhr, der dadurch stark beschädigt wurde.

Anschließend prallte der Wagen gegen eine Mittelinsel und kam wenige Meter danach zum Stehen. Einer der Tatverdächtigen entkam unerkannt, während der 30-jährige Fahrer und dessen 27-jähriger Beifahrer nach kurzem Fluchtversuch festgenommen wurden.

In dem Fluchtfahrzeug Beweismittel gefunden. Der Audi wurde beschlagnahmt diese und den Audi. Bei dem Unfall erlitten zwei Polizisten Verletzungen .

Kleine Anmerkung

Bitte beachten Sie, dass sämtliche Veranstaltungen, wie wir ankündigen unter Vorbehalt stehen. Nach Redaktionsschluss kann eine Entscheidung für die Absage kommen.

Bitte also unbedingt vorab erkundigen, ob die Veranstaltung tatsächlich stattfindet.

Die Redaktion

ROHREngel
Rohr - und Kanalspezialisten

- Verstopfungsbeseitigung
- Rohr & Kanalreinigung
- TV Untersuchung
- Dichtheitsprüfungen und Generalinspektionen

Attilastraße 7
12529 Berlin-Schönefeld
OT Großziethen

Telefon: 03379 / 434 84 41
Fax: 03379 / 434 87 09
Mobil: 01520 / 19 99 083
E-Mail: ritter@rohrengel.com
Web: www.rohrengel.com

Kurz-Info

Bibliothek

Bilderbuch-Kino

Die Stadtteilbibliothek Lichtenrade in der Alten Mälzerei erweitert zum 1. Dezember ihre Öffnungszeiten: Montag bis Freitag von 12 bis 18 Uhr; vom 23. bis 26. Dezember sowie vom 30. Dezember bis 2. Januar geschlossen.

NEU: Die Stadtteilbibliothek bietet wieder Internetarbeitsplätze an. Bitte beachten Sie die ausgedehnten Nutzungsbedingungen.

Für den Besuch der Bibliothek ist das Tragen einer medizinischen Maske für Menschen ab 6 Jahren verpflichtend. Für die Teilnahme an Veranstaltungen gilt die sogenannte 2G-Regel. Über aktuelle Änderungen im Zuge der Pandemie, die auch die Öffnungszeiten betreffen können, informiert die Website: www.stb-ts.de.

Die Stadtteilbibliothek Lichtenrade lädt im Dezember wieder zum Bilderbuchkino für Kinder ab 4 Jahren unter dem Motto: „Bilderbuchhelden ganz groß erleben – Vorlesen mal anders!“

„Henri und Henriette feiern Weihnachten“ von Cee Neudert

Es ist Winter auf dem Bauernhof und alle Tiere machen es sich gemütlich. Nur einer ist im Stress: Henri der Hahn. Henri will sich unbedingt ganz alleine um das Weihnachtsfest kümmern und sich dabei von niemandem helfen lassen. Nicht von Henriette und auch nicht von den Kühen. Klar, dass das zu einer Menge lustiger Verwicklungen führt.

Mi., 1. Dezember, 16 Uhr

„Weihnachten mit Fuchs und Schweinchen“ von Annette Herzog

Fuchs und Schweinchen haben Weihnachten vergessen! Jetzt gibt es keine Geschenke. Da fällt Fuchs etwas ein: Was, wenn sie den Weihnachtsmann zu sich locken? Die beiden könnten sich ein klitzekleines Geschenk mopfen ...

Schweinchen ist sich nicht so sicher: Wenn der Weihnachtsmann nun böse wird, weil bei ihnen nicht aufgeräumt ist? Nicht einmal einen Weihnachtsbaum haben sie. Und können sie überhaupt ein Lied?

Mi., 15. Dezember, 16 Uhr

Die Teilnahme ist kostenfrei. Eine Anmeldung ist erforderlich! Stadtteilbibliothek Lichtenrade Tel. 030/90277-8286, stabi-lichtenrade@ba-ts.berlin.de oder vor Ort Stadtteilbibliothek Alte Mälzerei (Mo, Mi, Fr 12 - 18 Uhr)



Der Lichtenrader Gospelchor lädt wieder einmal zur Freude der Gospelfans zu zwei Weihnachtskonzerten in das Gemeinschaftshaus Lichtenrade ein. Foto: Königsberg

Gemeinschaftshaus/Titel

Lichtenrader Gospelchor lädt wieder zu zwei Weihnachtskonzerten

Der Lichtenrader Gospelchor freut sich, dass er zu zwei Weihnachtskonzerten einladen darf! Geplant sind die beiden Weihnachtskonzerte im Lichtenrader Gemeinschaftshaus am Samstag, 18. & Sonntag, 19. Dezember, Beginn: 18 Uhr, Einlass: 17 Uhr.

Die Konzerte finden nach den empfohlenen aktuellen 2-G-Regeln des Berliner Senats statt. Die Registrierung und Prüfung aller Anwesenden, die Einsicht in die Impf- und Genesenen-Bescheinigungen, beginnt bereits um 16.30 Uhr! Man sollte also etwas Zeit beim Einlass einplanen, eine Anwesenheitsdokumentation dient zum Schutz der Gesundheit und ist verpflichtend. 2G+ auf der Bühne: Um Sicherheit zu schaffen und auf Grund der wieder ansteigenden Corona-Zahlen, werden der Chor, die Musiker und sämtliche helfende Hände zusätzlich an jedem Ver-



anstaltungstag getestet.

Der Lichtenrader Gospelchor besteht seit 13 Jahren und ist seit Juni 2019 als gemeinnütziger Verein ein-

getragen und hat damit den Schritt in die Selbstständigkeit gewagt. Neben dieser neuen unabhängigen Organisationsform steht der Lichtenrader Gospelchor aber unverändert für Freude am Gospel und dem Spaß am Singen in einer „fantastischen Gemeinschaft“, in der sich mehrere Generationen treffen „Enkeltochter, Mutter, Oma – alle singen zusammen.“ Für viele ist der Chor mittlerweile viel mehr als regelmäßiges Singen und Proben.

Die Chorleiterin Juliane Lahner begleitet seit August 2013 den Lichtenrader Gospelchor und ist begeistert. Sie sagt: „Corona hat leider bei Laienchören hart zugeschlagen. Anderthalb Jahre ohne Live-Konzerte und das Stilllegen unserer Gemeinschaft waren hart für uns. Endlich wieder live mit Band und Publikum: Traditioneller Gospel und Weihnachts-Gospel warten auf Euch!“

IHR PERSÖNLICHER GUTSCHEIN

Beim Kauf einer Brille in Ihrer Sehstärke erhalten Sie unseren WEIHNACHTSBONUS in Höhe von

ab einem Kaufwert von 200,- €

20,€

ab einem Kaufwert von 500,- €

50,€

ab einem Kaufwert von 1.000,- €

100,€

P.S. Ihr persönlicher Weihnachtsgutschein ist übertragbar. Bereiten Sie sich oder anderen damit eine Freude.

Bitte beachten Sie folgende Hinweise! Der Gutschein gilt nur für den Kauf einer neuen Brille in Ihrer Sehstärke. Handelswaren und Kontaktlinsen sind ausgeschlossen. Je Brillenkauf kann nur ein Gutschein eingelöst werden. Dieser Gutschein ist bis zum 28. Februar 2022 gültig und ist nicht mit anderen Aktionen kombinierbar.

TAMCKE

OPTIK

www.tamcke-optik.de • lichtenrade@tamcke-optik.de

Bahnhofstr. 47a
12305 Berlin-Lichtenrade
Tel. 030. 744 51 90



Mariendorf

Nach 2 Jahren Corona-Pause: Rockfest soll 2022 stattfinden

Nach zwei Jahren Corona-Zwangspause soll 2022 im Fußballstadion des Volksparks Mariendorf endlich wieder der Rocktreff mit gleichzeitigem Spielfest stattfinden. Das Event für Kinder, Jugendliche, Erwachsene und Familien soll zwischen dem 1. Juli (Freitag) und dem 3. Juli (Sonntag) steigen. Es ist die 37. Veranstaltung dieser Art. Der Eintritt ist wie immer frei.

Veranstalter ist – auch wie immer – der Verein CPYE. Bei ihm bewerben sich rund 200 junge Nachwuchsbands um eine Auftrittsmöglichkeit. 16 Gruppen werden von den Vereinsmitgliedern des CPYE ausgewählt und bekommen die Chance, ihr Können vor großem Publikum zu präsentieren.

„Auf dem Spielfest bieten Vereine, Organisationen, Schulen, Kitas sowie das Jugendamt Spiel- und Mitmachangebote“, so eine Sprecherin des Bezirksamts. „Im

kommenden Jahr wird das Fest einen deutlichen Fokus auf das Thema Beteiligung von Kindern und Jugendlichen legen. Die Themen und Wünsche der jungen Menschen sollen bei der Planung noch stärker berücksichtigt werden.“

Die Veranstaltung wird durch das tatkräftige Engagement von rund 80 jungen ehrenamtlichen Helfern des CPYE möglich gemacht. Auch zahlreiche ehrenamtliche Kräfte unterstützen das Spielfest zusätzlich.

Wer Rocktreff und Spielfest als Sponsor unterstützen möchte, kann sich im Jugendamt von Tempelhof-Schöneberg an die Sponsoring-Beauftragte Beate Bruker wenden.

Kontakt:

Telefon: (030) 90277-4804

Mobil: 01704794555

E-Mail: b.brucker@ba-ts.berlin.de

MB

Mittlerweile hat sich der Chor von 12 auf über 60 aktive Mitsänger/innen vergrößert und wächst stetig weiter. Kommt, singt und feiert mit uns! Wir freuen uns!! Let it shine!“

Was beim Chor zu spüren ist, ist die Begeisterung und Freude am gemeinsamen Singen. Dies wird in den Konzerten vermittelt.

Der Eintritt ist frei! Um Spenden wird gebeten! Wie in jedem Jahr sammelt der Lichtenrader Gospelchor für die Obdachlosenhilfe der Bahnhofsmission am Zoologischen Garten.

Ein kleines Catering wird bereit stehen, alle Einnahmen kommen der Arbeit des gemeinnützigen Vereins zugute.

Sitzplatzreservierungen/ Anmeldungen ab sofort direkt beim Chormitglied Adam E-Mail:

kadamashek@gmail.com erforderlich, da nur eine begrenzte Platzanzahl zur Verfügung steht. Die Plätze müssen unbedingt bis 17.30 Uhr am Veranstaltungstag eingenommen werden. Ansonsten werden diese an spontane Gäste vergeben. Da erfahrungsgemäß oft reservierte Plätze nicht in Anspruch genommen werden, lohnt es sich auch spontan vorbei zu kommen. Kontakt: Chorleitung Juliane Lahner, Telefon: 030/287 022 11 E-Mail: info@lichtenrader-gospelchor.com, Info: www.lichtenrader-gospelchor.com

Marlies Königsberg

*Weihnachtskonzerte Gospelchor
18. u. 19. Dez., 18 Uhr
Gemeinschaftshaus Lichtenrade
Lichtenrader Damm 212,
12305 Berlin*

Frohe Weihnachten und ein
gesundes neues Jahr 2022

Time to Relax

Kosmetik • Fußpflege
Wellness Massage

📍 Bahnhofstr. 52
12305 Berlin-Lichtenrade

☎ 0176 / 62 77 41 78
Inh.: Ilka Schreiter

Dr. Spiller
Produkte

www.time-to-relax-berlin.de

TERMIN ONLINE BUCHEN
www.madlon-persicke.de

Haarstudio
Madlon Persicke

Haarstudio Madlon Persicke • Steinstraße 26 • 12307 Berlin
Fon 76 58 73 81 • Fax 74 00 66 71 • info@madlon-persicke.de
Öffnungszeiten: Di. - Fr. 9-18 Uhr • Sa. 9-14 Uhr

ZUM MATCHPOINT
FRANCESCO
— ITALIENISCHE KÜCHE —

Gänseessen

Angebot gilt bis zum 26. Dezember

Die Gans frisch aus dem Ofen reicht für vier Personen und wird bei Kerzenschein direkt am eingedeckten Tisch tranchiert. Begleitet wird der knusprige Vogel von Apfelrotkohl und Grünkohl, von Petersilienkartoffeln und Thüringer Klößen sowie von viel Sauce.

Eine ganze Gans für **4 Personen** mit einer korrespondierenden Flasche Rotwein zum **Preis von nur 120,-€ oder 29,-€ pro Person**

wir freuen uns auf Ihre **Reservierung** direkt bei ZUM MATCHPOINT Franziusweg 114-128, 12307 Berlin oder **Tel.: 030 397 929 86**

🌐 zum-matchpoint.de

Kurz-Info

Bezirk

Zahl der Spielhallen sinkt

Im Kampf gegen das (legale) Zocken kommen das Bezirksamt Tempelhof-Schöneberg und der Senat Schritt für Schritt voran: Mittlerweile gibt es im Bezirk noch 24 Spielhallen – acht weniger als Ende 2020. 2018 waren es sogar noch 46.

Das teilte Ordnungsstadträtin Christiane Heiß (61, Grüne) mit. Sie gehe davon aus, dass noch 16 weitere Spielhallen bald schließen müssten. Die Verfahren seien im Gange. Für Heiß steht aber auch fest: „Spielsüchtige werden auch weiterhin Spielorte – vor allem virtuell – finden.“

Auch berlinweit geht die Zahl der Spielhallen immer weiter zurück: Gegenüber 2020 sank sie in diesem Jahr von 222 auf 128. Das erfuhr der SPD-Abgeordnete Daniel Buchholz (53) auf schriftliche Anfrage vom beamteten Staatssekretär in der Wirtschaftsverwaltung, Christian Rickerts (46). „Die signifikante Reduktion der Bestandszahlen ist besonders positiv hervorzuheben“, so Rickerts.

Grundlage für die Schließung zahlreicher Casinos ist das sogenannte Berliner Spielhallengesetz, das vor etwas mehr als zehn Jahren in Kraft trat. 2016 wurde das Gesetz noch einmal verschärft – danach mussten bestehende Casinos ihre Lizenz neu beantragen, damit festgelegte Mindestabstände zwischen den einzelnen Spielhallen (500 Meter) sowie zu Schulen, Kinder- und Jugendeinrichtungen (200 Meter) durchgesetzt werden können.

Staatssekretär Rickerts: „Mit der Umsetzung des Verfahrens ist das Land Berlin effektiv und konsequent gegen die Gefahren der Glücksspielsucht vorgegangen und wird dieser Zielsetzung auch in Zukunft gerecht werden.“ *MB*

Lichtenrade

An zwei Adventswochenenden: „Kino for free“ in der Alten Mälzerei

Die kostenlosen Open-Air-Kino-Veranstaltungen im August und September vor der Alten Mälzerei in Lichtenrade waren allesamt „ausverkauft“ und boten tolle Filme mit hochkarätigen Darstellern. Die nächste Chance auf Kinounterhaltung gibt es am 3. und 4. sowie 17. und 18. Dezember, jeweils um 19 Uhr. Wetterbedingt zieht das FlanierRevier mit seinem Kiez-Kino für die kalte Jahreszeit in den Allmenderaum in der Alten Mälzerei um.

Den Auftakt macht dort am Freitag, den 3. Dezember laut Cinema „Eine echte Rarität: Musikfilm, Lebens- und Liebesgeschichte, glaubwürdig und warmherzig erzählt.“ Der Film mit FSK 0 spielt in Dublin und Steven Spielberg urteilte in USA Today so: „Dieser kleine Film hat mir genügend Inspiration geschenkt, um damit durchs ganze Jahr zu kommen.“

Der zweite Film (FSK 12) am Samstag, den 4. Dezember, ist die freie Adaption einer Hermann-Hesse-Erzählung und spielt im Mittelalter. In Kurzform: Schöner, intelligenter Jüngling wird ins Kloster geschickt und dort zum Musterschüler. Die Klostermauern werden ihm aber bald zu eng. Jahrzehnte später trifft er seinen Lehrer, mittlerweile Abt, in für beide prekärer Situation wieder.

Für den Film am Freitag, den 17. Dezember (FSK 0) vergab die Filmkritikerlegende Knut Elstermann von MDR Kultur vier von fünf Sternen. Die Geschichte: Junge Frau möchte ein Zeitschriften-Abo kündigen. Die Mail landet wegen eines Tippfehlers bei einem Sprachwissenschaftler. Beide kommen sich ausschließlich digital näher, verlieben sich, finden aber nicht zueinander. Die Schlusszene mit offenem Ende suggeriert dann aber doch das Happy End.

Das „Finale“ der Kinoabende im Dezember ist ein Drama-Krimi aus dem Jahr 2019 mit Top-Regisseur und Weltstars in den Hauptrollen



und spielt – wo denn sonst – in Hollywood. Der Film (FSK 16) konnte 85 Prozent der Kritiker bei „Rotten Tomatoes“ überzeugen und erhielt hierbei eine durchschnittliche Bewertung von 7,84 der möglichen 10 Punkte.

Eintritt kostenlos – Anmeldung nur online – Einlass nur mit 2G

Der Eintritt ist für alle Vorführungen kostenlos. Für Getränke und kleine Snacks zu erschwinglichen Kiezpreisen ist gesorgt. Anmelden kann man sich nur online hier:

- Für den 3. Dezember: https://kino-free-flr_01.eventbrite.de
- Für den 4. Dezember: <https://kino-free-flr-02.eventbrite.de>
- Für den 17. Dezember: <https://kino-free-flr-03.eventbrite.de>
- Für den 18. Dezember: <https://kino-free-flr-04.eventbrite.de>

Da erfahrungsgemäß nicht alle Anmeldungen wahrgenommen wer-

den, lohnt auch ein Vorbeischauen kurz vor Filmstart um 20:15 Uhr. Bitte stornieren Sie Ihre Buchung unbedingt, falls Sie doch nicht teilnehmen können. Sie geben so anderen Interessenten die Chance, dabei zu sein.

Aufgrund der lizenzrechtlichen Bestimmungen dürfen die Filmtitel und Hauptdarsteller in der Ankündigung leider nicht genannt werden. Die Zuschauerzahl ist unter den aktuellen Hygienevorschriften auf max. 50 Zuschauer begrenzt. Der Einlass ist nur mit 2G, also Geimpft oder Genesen, möglich. Nachweis und Check-In per Luca- oder Corona-Warn-App, bzw. Impfausweis.

Veranstalter der Freiluft-Kinoabende ist der Bürgerverein „FlanierRevier Lichtenrade“. Der Verein ist im Rahmen der Mitarbeit beim „Aktiven Zentrum Lichtenrade Bahnhofstraße“ gegründet worden. Vereinsziel ist es, die Lebensqualität im Stadtteil Lichtenrade auf kultureller, sozialer und wirtschaftlicher Ebene zu fördern.

KIEBGIS
Vertragswerkstatt und Verkauf

Miele Metz LOEWE.
TechniSat jura.

SAT u. BK-Anlagenbau und Reparatur

Bahnhofstraße 18 · 12305 Berlin
Telefon 76 40 41 40 · Telefax 76 40 41 50
HiFi · Video · Fernseh · Service · Telekom · eigene Meisterwerkstatt

Rehabilitationsmittel - Sanitätsservice
ANDRÉ PISSAREK
Mobil: 0174-171 02 12

Rehabilitationsmittel
 Türschwellausgleich
 Treppenlifte Handläufe
 Haltegriffe Rampen
 Treppengeländer
 Rollstuhlrampen

Neben Installationen kümmern wir uns auch um die Wartung und Reparaturen von Pflegebetten, Rollstühlen, Rollatoren sowie allen anderen Hilfsmitteln.
Lassen Sie sich informieren!

Am Rudower Waldrand 34 - 12355 Berlin - Tel.: 030-663 41 33
www.sanitaetsservice-pissarek.de



Ein ungewöhnliches Konzerterlebnis aus sehr alter und neuer Musik für Blockflöten, Banjo und Live-Elektronik bieten die „Klangschattenreflexe“ von Thomas Gerwin und Ivo Berg.

Schöneberg

Musik für Blockflöten, Banjo und Live-Elektronik

Ein ungewöhnliches Konzerterlebnis aus sehr alter und neuer Musik bieten die „Klangschattenreflexe“ von Thomas Gerwin und Ivo Berg am 3. Dezember im Rathaus Schöneberg.

In ihren gemeinsamen Konzerten gehen Thomas Gerwin und Ivo Berg musikalischen Klängen auf den Grund. Aus dem Rohmaterial der Flöte oder des Banjos werden Samples gewonnen, die verdoppelt, gedehnt, verfremdet oder in ihre Bestandteile aufgespalten und später elektronisch wieder zugespielt werden.

Es entsteht ein intensives kammermusikalisches Musizieren zwischen den Polen von elementarer Körperlichkeit und Digitalisierung, kompositorischer Komplexität und Unmittelbarkeit. Über das Instrumentarium der Blockflöte und die Einbindung der „Cheap Electronics“ wird in diese Suche nach aktuellen Ausdrucksformen stets auch eine historische Folie eingebunden. Ausgangspunkte vieler Stücke sind neben der freien Improvisation auch graphische Notationen.

Das Werk „Soundscape No.8 – Klangschattenreflex“ für Lyra und Live-Elektronik aus dem Jahr 2021 wird an diesem Abend uraufge-

führt. Außer Kompositionen der beiden Interpreten stehen Stücke von Steve Reich und Johann Sebastian Bach auf dem Programm.

Thomas Gerwin ist klassisch ausgebildeter Komponist und Klangkünstler und arbeitet seit 1993 intensiv im Bereich „Soundscape Composition“ und radiophone Kunst. In seinem Berliner Atelier inter art project komponiert er instrumentale und (live-) elektronische Werke für Konzert und Performance, inszeniert experimentelle Hörstücke und kreiert Klang- und Video-Installationen.

Ivo Berg studierte Blockflöte und frühe modale Ensemblemusik. Neben der zeitgenössisch experimentellen Musik liegt sein Schwerpunkt auf der Aufführungspraxis früherer Musik. Als Sänger und Blockflötist konzertiert er mit dem Ensemble Nusmido, das auf die Musik der Renaissance und des Mittelalters spezialisiert ist.

Eintritt frei, Einlass: 2-G-Regelung des Infektionsschutzgesetzes.

Weitere Informationen auf der Seite der Dezentralen Kulturarbeit.

Klangschattenreflexe
Freitag, 3. Dez., 19 Uhr,

Rathaus Schöneberg,
Willy-Brandt-Saal,
John-F.-Kennedy-Platz,
10825 Berlin

Nina's Schneiderwerkstatt

Wünsdorfer Straße 108
12307 Berlin

Tel.: 030 847 22 66 2

Mobil: 0173 593 544 6

E-Mail: ninas.schneiderwerkstatt@yahoo.de

Inh.: Nina Regel

Öffnungszeiten: Mo. Mi. Fr. von 10 - 16 Uhr

Zusätzliche Termine gern nach telefonischer Absprache



KS

IMMOBILIEN ...die angenehme Art,
eine Immobilie
zu (ver)kaufen

Unsere Kompetenz, Ihre Sicherheit

Wann ist die richtige Zeit eine Immobilie zu (ver)kaufen?



...Sie bestimmen, wann der richtige Zeitpunkt ist!

KS Immobilien GbR Dargusch & Yorulmaz · Berlin & Umland

Büro Mahlow
Leonstraße 105
15831 Mahlow
Tel.: 03379 43 101 85

Büro Berlin
Wünsdorfer Str. 98
12309 Berlin
Tel.: 030 707 65 936

info@ks-immobilienmakler.de · www.ks-immobilienmakler.de

THALASSA

Griechischer Supermarkt & Feinkost

**10%
Rabatt bei
Vorlage
dieser
Anzeige**

Bestellung von Präsentkörben und Vorspeiseplatten für Ihre Festlichkeiten

Lichtenrader Damm 45 A · 12305 Berlin
Geöffnet: Mo. - Fr. 9 - 19 Uhr · Sa. 9 - 16.30 Uhr
Telefon & Bestellungen: 030 - 70 78 23 31
Kostenloser Kundenparkplatz auf dem Hof

Kurz-Info

Alt-Tempelhof

Beratungsstelle umgezogen

Die Alkohol- und Medikamentenberatungsstelle für Frauen (FAM) des Trägers FrauSuchtZukunft e.V. konnte im Oktober dieses Jahres ihre neuen Räumlichkeiten beziehen. Die neuen Räume der FAM sind barrierefrei erreichbar und befinden sich im Dachgeschoss des Hiram Haus e.V.:

Hiram Haus e.V. – Dachgeschoss
Alt Tempelhof 28, 12103 Berlin
(030) 7828989

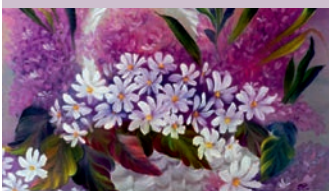
Die Beratungsstelle unterstützt Frauen jeden Alters und bietet Beratung in allen Phasen des Substanzmittelkonsums: akzeptierend, ausstiegsorientiert und abstinenzstabilisierend.

Darüber hinaus bietet die FAM Informationen, Austausch und Beratung für weibliche Angehörige und Bezugspersonen von suchtmittelgebrauchenden Menschen.

Bezirksstadtrat Oliver Schworck: „Ich freue mich sehr, dass das Angebot der Frauensuchtberatungsstelle im und für den Bezirk erhalten werden kann. Gerade in herausfordernden Zeiten ist es hilfreich, regionale Anlaufstellen vorzuhalten, die Menschen in schwierigen Situationen Orientierung und Halt geben. Mein Dank gilt allen Beteiligten für die engagierte Hilfe und Unterstützung bei der Raumsuche.“

Weitere Informationen zur Beratungsstelle finden Sie auf der Internetseite des FrauSuchtZukunft e.V.

Bob Ross® Malkurse



Kunstatelier Fürstenau Rangsdorf
© 0176 590 508 06
www.atelier-fuerstenau.de



Der neue Chef in Tempelhof/Schöneberg, der Grünen-Politiker Jörn Oltmann, er löst die langjährige Bürgermeisterin Angelika Schöttler ab.

Britz

Jörn Oltmann löst Angelika Schöttler als Bezirks-Bürgermeister ab

Wachwechsel im Rathaus: Der Grünen-Politiker und bisherige Baustadtrat Jörn Oltmann (55) ist neuer Bürgermeister von Tempelhof-Schöneberg, erhält damit die Aufsicht über Finanzen, Personal und Wirtschaftsförderung im Bezirk. Die Fraktionen von Grünen und SPD hatten zuvor eine Zählgemeinschaft für die Bezirksverordnetenversammlung (BVV) unterzeichnet.

Mit Oltmanns Wahl durch die BVV endet nach zehn Jahren die Amtszeit seiner Vorgängerin Angelika Schöttler (58). Doch die Sozialdemokratin bleibt dem Bezirk auch künftig erhalten – sie wird Oltmanns Stellvertreterin, gleichzeitig seine Nachfolgerin als Stadträtin für die Bereiche Bau und Stadtentwicklung, ist darüber hinaus auch für das sogenannte Facility Management zuständig. Zudem wurden die vier weiteren Stadträte gewählt: Oliver Schworck (53, SPD) bleibt Jugend- und Gesundheitsstadtrat. Die Grünen übernehmen mit Sas-



Bezirksamtsmitglieder Tempelhof-Schöneberg, von links nach rechts: Oliver Schworck, Angelika Schöttler, Jörn Oltmann, Saskia Ellenbeck, Matthias Steuckardt und Tobias Dollase.
Foto: BA

kia Ellenbeck (38) die Leitung des Ordnungsamts sowie das Straßen- und Grünflächenamt. Stadtrat für Soziales und Bürgerdienste wird Matthias Steuckardt (42, CDU), sein Parteifreund Tobias Dollase (48) wird das Schul- und Sportamt führen.

Bei der Wahl zur Bezirksverordnetenversammlung hatten die Grünen mit 23,6 Prozent die meisten Stimmen erhalten, hauchdünn vor der SPD mit 23,5 Prozent. In der BVV haben beide jeweils 15 Sitze. Die CDU wurde drittstärkste Kraft mit 20,8 Prozent. Auf Platz 4 folgten die Linke mit 8,8 Prozent vor FDP (7,0 Prozent) und AfD

(5,8 Prozent).

Grüne und SPD wollen in den kommenden fünf Jahren auf allen Hauptstraßen des Bezirks Tempo 30 durchsetzen. Für den neuen Bürgermeister bleibt vor allem das Thema Wohnen ganz oben auf der Prioritätsliste: „Ich möchte mich noch mehr für bezahlbaren Wohnraum, für mehr sozialen Zusammenhalt, für grüne Stadtquartiere und eine moderne Verwaltung einsetzen“, so der gelernte Betriebswirt und Sozialökonom.

Gerade diese Punkte könnten zur größten Herausforderung für Jörn Oltmann werden. Denn das Bundesverwaltungsgericht kippte





NM

Kosmetik & Sonnen Stübchen

Tel: 030/984 16 030

Lichtenrader Damm 61
12305 Berlin

Di - Do 9 - 18 Uhr
Mo + Fr nach Vereinbarung

Zahn- und ProphylaxeCenterKids

Priv.-Doz. Dr. med. dent. Nicole Pischon



- Tätigkeitsschwerpunkt
Kinder- u. Jugendzahnmedizin
- Lehrauftrag Charité Universitätsmedizin

Karl-Marx Straße 24 • 12529 Schönefeld OT Großziethen
Tel.: 03379-5829 488 • info@zahnarzt-pischon.de
www.zahnarzt-pischon.de

| Lichtenrader Magazin | 12/2021 |



Mahlow

Weihnachtskonzert des Frauenchores zum Advent

Unter dem Motto „Weiße Weihnacht“ wollen die 40 Sängerinnen des Frauenchores Mahlow ihr Publikum in eine glitzernde Winterwelt entführen, ganz gleich, ob es draußen gerade regnet oder stürmt. Besungen wird nicht nur der „Weiße Winterwald“ mit dem kleinen Reh, sondern auch der erste Schnee des „Winters in Canada“. Der Liederreigen umfasst alte und moderne Weihnachtslieder aus aller Welt.

Eigens fürs Weihnachtskonzert formierte sich ein kleiner Nachwuchschor aus den Kindern einiger Sängerinnen. Das Publikum darf sich auf die Riesen-Kleckerei bei der „Weihnachtsbäckerei“, auf die „Winterkinder“ und das „Rak-

kedickeducke-Lied“ freuen. Am Pult steht wie in den vergangenen 14 Jahren der Bass-Bariton und Chorleiter Hans-Joachim Straub, der im Vorfeld auch mit den Kindern probt.

Das Konzert im Vereinshaus Mahlow, Immanuel-Kant-Straße 3-5, beginnt am Sonntag, den 12. Dezember, um 15 Uhr. Der Eintritt ist frei. Um eine Spende zur Unterstützung der Chorarbeit wird gebeten. Für alle Zuschauer gilt die 2G-Regel, ausgenommen sind Kinder unter 12 Jahren.

*Weiße Weihnacht
Frauenchor Mahlow
Vereinshaus Mahlow
Immanuel-Kant-Straße 3-5
12. Dezember, 15 Uhr*

➡ kürzlich das sogenannte Vorkaufsrecht für Häuser und Wohnungen, das auch von ihm häufig ausgeübt wurde, um Mieter im Bezirk vor drastischen Mieterhöhungen zu schützen. Oltmann entsetzt: „Ein herber Schlag, eine Katastrophe.“ Die Richter in Leipzig hatten entschieden: Das Vorkaufsrecht des Staates dürfe nicht in der Annahme ausgeübt werden, dass ein Hauskäufer in der einige Jahre entfernten Zukunft gegen die Ziele des Milieuschutzes verstoßen könnte, also Mieter aus der Immobilie verdrängen. Nur die Gegenwart zähle, so die Kammer, nicht die Zukunft.

Der neue Bezirksbürgermeister: „Zurzeit sieht es so aus, als ob das Ausüben des Vorkaufsrechts praktisch künftig nicht mehr möglich ist. Damit entfällt auch die Grund-

lage dafür, Käufer von Immobilien im Erhaltungsgebiet dazu zu bringen, Abwendungsvereinbarungen mit dem Bezirk abzuschließen.“ Der Bezirk habe dann nichts mehr in der Hand. Mit einer Abwendungsvereinbarung mussten sich bisher Käufer gegenüber dem Bezirk verpflichten, über einen bestimmten Zeitraum die Wohnungen nicht in Eigentumswohnungen umzuwandeln und beispielsweise auf teure, energetische Luxusmodernisierungen zu verzichten. Nach Oltmanns Angaben habe der Bezirk bei Verkäufen in den Milieuschutzgebieten zwischen 2015 und 2021 insgesamt 220 Wohnungen durch das Ausüben des Vorkaufsrechts gesichert und für 1697 Wohnungen Abwendungsvereinbarungen getroffen. *M. Bothe*

SPIELEKUNST
LICHTENRADER DAMM 41-43
12305 BERLIN WWW.SPIELEKUNST.DE
TEL (030) 74 20 69 -09 FAX -11
MO-FR 9:30-18:30 SA 10:00-14:00

SpieleKunst
Allerlei Schönes für Kleine und Große

Rolladen und Markisen
HERZIG
Tel. 030 / 66 93 05 08 · 0178 / 205 56 15
www.rollladen-herzig.de · info@rollladen-herzig.de

Ihr Rolladen- und Markisenexperte aus Rudow nova hüppe

Rollläden & Jalousien
Markisen & Markisentücher
Fenster & Türen (Neumontage)
Insektenschutz

Beratung · Planung · Aufmaß vor Ort
Montage · Reparatur
Umrüstung auf Motorbetrieb · Wartung

DER ABSOLUTE HAMMER

Laptops zum kleinsten Preis der Welt!
Laptop-Sonderpreise.de

Autorisierter Dell Händler
Mobil: 0177-346 76 61

Robert Shalabi - Krokusweg 8 - 12529 Schönefeld / OT Großziethen

BAHNHOF-APOTHEKE
Bahnhofstr. 26 · 12305 Berlin · Tel.: (030) 744 45 01 · Fax: (030) 76 40 45 95
www.bahnhof-apotheke-lichtenrade.de · bahnhof-apotheke-berlin@gmx.de

- Beratung in allen Arzneifragen
- telefonische Bestellung u. Reservierung
- Lieferservice
- Kompressionsstrümpfe nach Maß
- Verleih von Inhaliergeräten, Babywaagen und Medela-Milchpumpen
- Blutdruckmessung
- Kundenkarte

Ihre Apotheke in der Nachbarschaft

Frieden Immobilien u.G. Seit 1967

KOSTENLOS Wertermittlung Ihrer Immobilie.

Junge Ärztin sucht Eigentumswohnung und Einfamilienhaus

LEGEN SIE IHRE IMMOBILIEN IN GUTE HÄNDE

Tel: 030 664 50 19
immotipp@t-online.de
Neuköllner Str. 249 · 12357 Berlin



Gefährlich: Eine Radfahrerin muss am Tempelhofer Damm wegen eines Falschparkers in den fließenden Verkehr ausweichen. So etwas soll bald nicht mehr vorkommen. Allerdings müssen sich Busse dann die zum Teil einspurige Fahrbahn mit den Autos teilen.
Foto: Bothe

Tempelhof

Baubeginn für die Radspur von Alt-Tempelhof zur Ullsteinstraße

An einem trübem Novembermorgen war es soweit: Die Bauarbeiten für die geschützte Radspur auf dem Tempelhofer Damm haben begonnen. Vermutlich bis Ende kommenden Jahres soll die gut 1200 Meter lange Strecke zwischen Alt-Tempelhof und Ullsteinstraße fertiggestellt werden. Viereinhalb Jahre sind vergangen, seit die Bezirksverordnetenversammlung (BVV) das Projekt beschlossen hatte.

Bereits seit April gibt es auf dem Damm eine provisorische Spur, die sogar bis zur Endstation der U-Bahn-Linie 6 nach Alt-Mariendorf reicht. Sie war zwischen April und Oktober während der Sanierungsarbeiten an der U6 für den Schienenersatzverkehr eingerichtet worden, soll auf diesem südlichen Abschnitt beibehalten werden, bis auch dort eine dauerhafte Radspur gebaut werden kann.

Begonnen haben die Bauarbeiten nun mit der Sanierung der Fahrbahndecke und ersten Markierungsarbeiten. Nächstes Jahr sollen die Neumarkierungen an den Kreuzungen angebracht und Umbauarbeiten

an den Straßenübergängen durchgeführt werden. Dadurch soll es auch Verbesserungen für Fußgänger geben, beispielsweise mehr Barrierefreiheit.

Dier scheidende Verkehrsstadträtin Christiane Heiß (Grüne) ist mit dem bisher Erreichten zufrieden: „Ich freue mich sehr, dass es uns gemeinsam gelungen ist, ein derart umfangreiches Projekt der Verkehrswende – eine geschützte Radverkehrsanlage entlang einer extrem stark befahrenen Bundesstraße – nun umsetzen zu können.“

Stefan Meißner vom Netzwerk Fahrradfreundliches Tempelhof-Schöneberg äußerte sich erleichtert: „Endlich ist Radfahren durch Tempelhof und Mariendorf keine Mutprobe mehr.“ Das Netzwerk war es auch, dass Anfang 2017 erstmals ein Konzept für eine geschützte Radspur vorgelegt und dafür in kürzester Zeit über 2000 Unterschriften gesammelt hatte. In den vergangenen Jahren demonstrierten die Fahrradaktivisten jeweils am ersten Dienstag im Monat, um den Druck auf die Politik zu erhöhen. Am Rat-

haus Tempelhof hatten sie ein rotes Fahrrad zur Erinnerung für die Politiker abgestellt.

Das Projekt ist bis heute allerdings umstritten. So befürchtet die Tempelhofer CDU für die Zeit der Bauarbeiten ein noch schlimmeres Chaos, als es schon zu normalen Zeiten herrsche. Geschäftsleute rechnen mit starken Umsatzrückgängen, da durch den Bau der Radspur rund 300 Parkplätze am Damm verschwinden. Für Anwohner soll eine gebührenpflichtige Parkraumbewirtschaftung eingeführt werden.

„Die Errichtung dieser Parkraumbewirtschaftungszone rund um das betroffene Gebiet bevorzugt auch die Anwohnenden mit eigenem Pkw über die Anwohnergigante. Sie sind damit gegenüber dem großen Anteil der gebietsfremden Dauerparker bevorteilt,“ stellte dagegen das Bezirksamt fest. Außerdem gebe es die Parkhäuser am T-Damm-Center, bei Karstadt und im Hafencenter.

Matthias Bothe

Lichtenrade

Seit über 10 Jahren Unternehmer-N

2010 wurde das Unternehmer-Netzwerk Lichtenrade (kurz: UNL) aus der Taufe gehoben. Seit 2013 ist das UNL ein eingetragener Verein und hat aktuell 40 Mitglieder, sowie einen weit darüber hinausgehenden Interessentenkreis. An den monatlichen Netzwerk-Treffen nehmen bis zu 30 Unternehmer:innen teil. Sie profitieren von den Erfahrungen



Spendenscheckübergabe an den LSV-Sebastian Lehmann und Christiane Fuchs.

video-digi.de

Wir digitalisieren Ihre Videobänder u. mehr

VHS · Videokassetten · Hi8 · MC

Videos · S-VHS · Digital8 · MiniDV

S-VHS-C · MicroMV · DVD · Musikkassette

Video8 · Festplatte · NTSC · PAL · BluRay

Betacam SP · U-matic VCR · MiniDisc · CD

Buckower Chaussee 148, 12305 Bln.

Tel.: 030 257 68 103

welcome@video-digi.de



Ihr kompetenter Partner
für Umzüge
Nah- & Fernverkehr
Möbeltransporte
Lagerung sowie
Entrümpelungen

THATER
Ihr Andreas Mathing e.K.
seit 1951

WIR HABEN IHREN
UMZUG
FEST IM GRIFF

Mitglied der
Fördergemeinschaft
Berliner Umzugsbranche e.V.

Zertifizierte
Erstzugspolizisten

Grenzallee 22 · 12057 Berlin · ☎ 684 93 11 · ☎ 68 05 86 04
info@thater-umzuege.de · www.thater-umzuege.de

**Unternehmer-
Netzwerk
Lichtenrade**

c/o Allianz Generalvertre-
tung Christiane Fuchs

☎ 50 93 180 - 50

www.un-lichtenrade.de

Jahren gehört das er-Netzwerk zu Lichtenrade

und Kontakten der anderen. Uns zeigt sich immer wieder, dass das Gespräch mit Gleichgesinnten hilfreicher ist als das einsame Durchpeitschen von Geschäftsideen.

Das UNL verknüpft und stärkt Lichtenrader Firmen und Unternehmer:innen, darüber hinaus soll das Unternehmersbild gestärkt werden. Die unternehmerischen, kulturellen, sozialen und gesellschaftlichen Strukturen in Lichtenrade sollen verbessert sowie deren Akteure unterstützt werden.

UNL Aktivitäten

Das UNL führt Fachvorträge, z.B. über Kooperationen mit der Agentur für Arbeit, Zeitmanagement, Persönlichkeitsstruktur, Unternehmensnachfolge und ähnliches durch. Darüber hinaus werden öffentliche Veranstaltungen zu unternehmerisch relevanten Themen wie z.B. Personalsuche, Geldcoaching oder Altersvorsorge durchgeführt. Seit Jahren lädt das UNL Wirtschaft, Politik und Medien zum Neujahrsempfang zusammen mit der Unternehmer-Initiative Tempelhofer Damm ein. Auch Unternehmenspräsentationen und Unternehmensbesuche werden durchgeführt; ortsansässiger Organisationen, Insti-

tutionen, Vereine und Verbände unterstützt, so z.B. die Schülerfirmen des Ulrich-von-Hutten Gymnasiums, der SV Lichtenrade und des Lichtenrader BC 25.

Das UNL arbeitet in diversen Gremien und Institutionen mit, so z.B. im Geschäftsstraßenmanagement der Lichtenrader Bahnhofstraße. Seit diesem Jahr nimmt das UNL auch am World Cleanup Day teil, für ein sauberes Lichtenrade. Darüber hinaus setzt sich das UNL für Infrastrukturprojekte in Lichtenrade und angrenzend ein, z.B. zur Schaffung eines Regionalbahnhofs an der Buckower Chaussee.

UNL Netzwerk-Treffen

Das UNL trifft sich regelmäßig einmal monatlich, jeweils den 2. Mittwoch im Monat um 19 Uhr für ca. zwei Stunden. Der Tag und Ort wird jeweils vorher per Mail, Instagram und Facebook sowie auf unserer Webseite bekannt gegeben. Die letzten Treffen fanden z.B. auf dem Golfplatz Groß Kienitz, beim Weinhändler, als Sommertour auf dem Alpkahof und am Rangsdorfer See statt.

Mitglieds-Vorteile im UNL

- wertvolle neue Kontakte mit der

Aus Lichtenrade - für Lichtenrade!
www.un-lichtenrade.de kontakt@un-lichtenrade.de



UNL-Neujahrsempfang mit Michael-Müller, Christiane Fuchs und Kevin Boelling.

Möglichkeit der Generierung von Kunden, Kooperationspartnern und Aufträgen

- Sponsoring-Vermittlung bei Lichtenrader Vereinen und Veranstaltungen
- Umfangreiche Präsentation Ihres Unternehmens auf der Webseite des UNL
- Einstellen Ihrer Aktionen und Veranstaltungen im gemeinsamen UNL Terminkalender
- Nutzung des internen Vereinsbereiches für die eigene Werbung und Mitteilungen, darüber hinaus über unseren Instagram und Facebook-Account
- Netzwerk-Treffen mit Sommerfest, Oktoberfest und Weihnachts-

- Gänseessen
- Praktika-, Ausbildungsplatz- und Stellen-Börse
- Zugriff auf unseren Presse-Verteiler
- Präsentation bei Veranstaltungen in Lichtenrade mit Visitenkarten-Stellwand
- interne Immobilienbörse
- UNL Newsletter

Der Mitgliedsbeitrag beginnt bei nur 60 € im Jahr, sprechen Sie uns gerne an oder kommen Sie zu einem kostenfreien Schnupper-Netzwerk-treffen.

kontakt@un-lichtenrade.de
www.un-lichtenrade.de

Wir wünschen eine schöne & geruhliche Adventszeit!
Bleiben Sie gesund!



Allianz

Christiane Fuchs · Generalvertretung
Bahnhofstraße 23 · 12305 Berlin
Telefon 030.74 07 97 97 · www.christianefuchs-allianz.de



ZZB.de
Zahnmedizinisches
Zentrum Berlin

Fachabteilungen für

- ✓ mikroskopische Wurzelbehandlung
- ✓ Mund-Kiefer-Gesichtschirurgie & Implantologie
- ✓ zahntechnisches Meisterlabor

Bahnhofstraße 9
Berlin-Lichtenrade

030 - 705 509 0

Mo. bis Fr. 7-20 Uhr
Sa. 8-13 Uhr

Wir wünschen ganz herzlich besinnliche Feiertage
sowie ein
frohes gesundes neues Jahr
2022

WERBUNG
Detlef & Diana Linek

Werbeagentur Detlef Linek
www.werbung-lichtenrade.de | info@werbung-lichtenrade.de
Tanusstr. 69 | 12309 Berlin | Tel.: 030 / 700 777 77

Kurz-Info

Weihnachtsmärkte

Absagen wegen Corona

Die Corona-Regeln haben sich in den letzten Tagen wieder verschärft und so kommt es leider vermehrt zu Absagen schon geplanter Veranstaltungen. Abgesagt wurde zum Beispiel der geplante 3. Ziethener Weihnachtsmarkt in Großziethen, der am 11. Dezember auf dem Hof des Hotels Haus Belger, Karl-Marx-Straße 122 geplant war. Abgesagt wurde ebenfalls der große Weihnachtsmarkt in den Späth'schen Baumschulen, der jeweils an den ersten drei Adventwochenende stattfinden sollte.

Bezirk

Weniger Einbürgerungen

Die Zahl der Einbürgerungen im Bezirk ist 2020 im Vergleich zu 2019 zurückgegangen: So bekamen im vergangenen Jahr in Tempelhof-Schöneberg lediglich 656 Menschen die deutsche Staatsbürgerschaft. 2019 waren es noch 707.

Auch berlinweit ging die Zahl der Einbürgerungen zurück – von 6830 im Jahr 2019 auf 6411 im vergangenen Jahr. Dies geht aus der Antwort von Innenstaatssekretär Torsten Akmann (56, SPD) auf eine schriftliche Anfrage des CDU-Abgeordneten Danny Freimark (38) hervor. Auch die Zahl der Einbürgerungsanträge war in diesem Zeitraum rückläufig, in Tempelhof-Schöneberg von 988 auf 870 und in Berlin von 10.012 auf 9184.

„Der Rückgang im Jahr 2020 dürfte durch die Pandemie bedingt sein. Verglichen mit den Antragszahlen früherer Jahre liegt der Wert aber noch immer hoch“, so der Staatssekretär. „Der Senat hat ein großes Interesse daran, dass Personen, die die Voraussetzungen der Einbürgerung erfüllen, entsprechende Anträge stellen und fördert entsprechende Anliegen. Erfreulicherweise ist das Interesse an der Einbürgerung im Laufe der letzten Jahre gestiegen... Der Anstieg ist auch eine Folge des Brexits.“ Laut Akmann herrscht bei Menschen, die seit 2015 in der Bundesrepublik Aufnahme als anerkannte Flüchtlinge gefunden haben, große Nachfrage bezüglich Informationen über die Einbürgerung. Deshalb sei davon auszugehen, dass die Zahl der Antragstellungen auf hohem Niveau bleibe. *MB*



Es geht schnell in Marienfelde, nicht zur Freude aller: Ende Dezember, ein Jahr früher als ursprünglich vorgesehen, wird die Buckower Chaussee für den Verkehr gesperrt. Foto: Bothe

Marienfelde

Buckower Chaussee schon ein Jahr früher für den Verkehr gesperrt

Kaum zu glauben, aber wahr: Manchmal gehen sogar in Berlin Dinge schneller, als sie geplant waren. Doch ob das auch immer gut ist, sei dahingestellt... Im Fall der Buckower Chaussee dürfte das bei vielen Menschen zumindest eher für Kopfschütteln und Ärger sorgen. Denn wie jetzt bekannt wurde, soll die vielbefahrene Straße in Marienfelde (täglich rund 30.000 Fahrzeuge) schon Ende Dezember für den Verkehr gesperrt werden – ein Jahr früher als ursprünglich vorgesehen.

Wie dieses Magazin berichtete, sollte die Buckower Chaussee in Höhe Bahnübergang wegen des Ausbaus für die Dresdner Bahn von Ende 2022 bis Ende 2025 dichtgemacht werden. Experten befürchten einen Verkehrsinfarkt im Süden der Stadt. Grund für die frühere Sperrung ist, dass die Wasserbetriebe vor dem Baubeginn der Bahn noch umfangreiche Sanierungen an ihrem Leitungsnetz erledigen müssen. Die Sperrung soll nicht für Fußgänger, Radler und Busse gelten, sondern lediglich für den motorisierten Individualverkehr. Was ist mit einer Umleitung für den Autoverkehr?

Constanze Siedenburg von der Pressestelle der Senatsverkehrsverwaltung teilte dem Magazin auf Anfrage mit: „Die Arbeiten an der Bahnüberführung Säntisstraße sind fast abgeschlossen, so dass die Straßenunterführung Säntisstraße für den Verkehr voraussichtlich noch Ende November freigegeben werden kann. Die ist dann die Voraussetzung für Teilsperierungen im Bereich des Bahnübergangs Buckower Chaussee.“ Die endgültige Verkehrsführung sei, so Siedenburg, noch in der „finalen Klärung“.

Scharfe Kritik an der vorzeitigen Sperrung der Buckower Chaussee kommt vom Unternehmensnetzwerk Motzener Straße, das in dem Gewerbegebiet 200 Betriebe mit rund 5000 Beschäftigten vertritt. Der Vorsitzende Ulrich Misgeld hält den gesamten Ablauf für „sehr enttäuschend“. Da werde jahrelang eine Sperrung der Straße zwischen 2022 und 2025 angekündigt, um den Termin dann innerhalb von vier Wochen um ein Jahr vorzuziehen. Trotz intensiver Bemühungen seitens des Netzwerks hätten weder die Bahn noch die Verkehrsbehörden das Umleitungskonzept erläu-

tern können.

Jetzt gehe es auch darum, die erforderlichen Begleitmaßnahmen – beispielsweise Ampelschaltungen – so zu regeln, „dass die Auswirkungen für das Industriegebiet und die Umgebung abgemildert werden. Wir verlangen, dass von den Behörden proaktiv gearbeitet und nicht erst abgewartet wird, dass die Mitarbeiter die Betriebe nicht mehr erreichen können bzw. der Wirtschaftsverkehr zum Erliegen kommt“, schreibt die Initiative.

An der Buckower Chaussee soll der bisherige Bahnübergang aufgelöst und eine Straßenuberführung gebaut werden. Während der Bauzeit soll eine provisorische Brücke für Fußgänger errichtet werden. Insgesamt investiert die Bahn für den Ausbau der Dresden-Strecke gut 560 Millionen Euro in zwei neue elektrifizierte Ferngleise. Darin eingeschlossen ist auch eine Verbindungskurve Richtung Flughafen BER. Zwischen Bahnhof Südkreuz und Blankenfelde in Brandenburg ist die Strecke der Dresdner Bahn rund 16 Kilometer lang.

MB

Bauernstübchen

Raucher-Kneipe mit WLAN und 4 Großbildfernsehern

Geöffnet: 10 - 0 Uhr?
So. 10 - 22 Uhr?





Bahnhofstr.39 · 12305 Berlin · Tel : 7445326
www.facebook.com/bauernstuebchen.lichtenrade
www.bauernstuebchen-lichtenrade.de





Derk Ehlert entführt in der 17. Folge „Wildes Berlin“ in das Tegeler Fließtal von Lübars bis Tegel.

Wildes Berlin

Juwel im hohen Norden: Das Tegeler Fließ

Am nördlichen Stadtrand im Ortsteil Lübars wartet Berlin mit einem Landschaftsensemble der Extraklasse auf. Mit seinen unterschiedlichen landschaftlichen Gesichtern ist das Tegeler Fließtal ein Kleinod für seltene Tier- und Pflanzenarten und traumhaftes Ausflugsziel für alle, die Erholung suchen. In der 17. Folge „Wildes Berlin“ taucht Wildtierexperte Derk Ehlert in diesen reizvollen Lebensraum von Fischotter und Biber ein. Die Videoserie „Wildes Berlin: Unterwegs mit Derk Ehlert“ ist eine Produktion der Stiftung Naturschutz Berlin und präsentiert die grünen Hotspots der Hauptstadt. Auf der Seite des Umweltkalenders Berlin unter www.umweltkalender-berlin.de erscheint jeden Monat eine neue Folge.

Mit den Augen der Lerche

Am alten Dorfkern Lübars mit seinen geschichtsträchtigen Häusern startet der 7 km lange Rundweg. Das Tegeler Fließtal ist ein Niederungsgebiet aus der letzten Eiszeit, wie der riesige Findling direkt am Anfang der Route majestätisch demonstriert. Als Teil des Naturparks Barnim zählt es zu einem der wichtigsten Schutzgebiete Berlins, vereint es doch auf einem Einzugsgebiet von 172 km² mehrere Landschafts- und Naturschutzgebiete. Über 9,9 km zieht sich das Fließ auf Berliner Gebiet und mündet schließlich im Tegeler See. „Damit Sie einen Eindruck von dieser faszinierenden Landschaft bekommen, spiele ich mit Ihnen Feldlerche und steige einmal ganz nach oben“, präsentiert Ehlert die Filmaufnahmen aus der Luft, die einen herrlichen Blick auf das vielgestaltige Gelände freigeben: Endlose Weidelandschaften, unwirklich anmutende Moorwiesen, ein Meer

aus dichten Baumkronen und schlangenartig mäandrierende Wasserläufe, die sich einbetten in sattgrüne Wiesen, die ein Maler nicht hätte schöner malen können.

Quietschende Schweine im Schilf, meckernde Ziegen am Himmel

Die artenreiche Vegetation zieht viele Vogelarten an. Fast das ganze Jahr über lassen sich hier Kraniche beobachten. Gleich mehrere Paare brüten auf den Wiesen. Im Oktober sind dann auch Schwärme von Bless- und Saatgänsen auf ihrem Zug in die Winterquartiere zu sehen.

Highlight der Wanderung ist der Eichwerder Steg. Er führt durch eine Moorlandschaft, die mit ihrem dschungelartigem Buschwerk, dichtem Schilf und offenen Wasserflächen wie aus einer anderen Welt anmutet. Tipp vom Wildtierexperten Ehlert: Der beste Zeitpunkt für Tierbeobachtungen vom Steg aus sind die frühen Morgenstunden. Neben der Wasserralle, deren Rufe wie die eines quietschenden Schweines klingen, und der Bekassine, die wegen ihrer meckernden Fluggeräusche beim Balztanz den Beinamen «Himmelsziege» trägt, hat auch der Biber hier sein Refugium. Aber auch nach Dämmerungseinbruch empfiehlt sich ein Ausflug, möchte man auf nachtaktive Tiere wie Waschbären, Wildschweine, Fischotter und Fledermäuse treffen.

Unweit des Berliner Mauerwegs zeigt Derk Ehlert seinen persönlichen Lieblingsplatz am Köppchensee. Hier küsst der Himmel das Wasser und drum herum tobt das (Vogel)-Leben: Pirole, Kuckucke, Greifvögel und Störche. Mehr braucht das Naturfreundeherz nicht zum Glücklichein. www.umweltkalender-berlin.de/e/unterwegs-mit-derk-ehlert-252

elements
BAD / HEIZUNG / ENERGIE

Merry
CHRISTMAS

**FROHE WEIHNACHTEN UND EIN
GESUNDES NEUES JAHR WÜNSCHT
DAS ELEMENTS TEAM**

DIE BADAUSSTELLUNG IN IHRER NÄHE

✦ 12307 BERLIN
MIETHEPFAD 9
+49 30 26478850
MO - FR 9.00 - 18.00 UHR
SA 10.00 - 14.00 UHR ✦ ELEMENTS-SHOW.DE

NICHT ÄRGERN!

Zielgerichtet Werben!

Homepage- & Grafikdesign.
Fantasievoll. Effektiv. Objektiv. Frech.

Tel: (030) 680 59 232 · www.indysign.net

Wrobel Haustechnik
GmbH & Co.KG

24 Stunden
Service

☎ 030 / 845 23 936

🌐 haustechnik-wrobel.de

✉ info@haustechnik-wrobel.de

Kreideweg 22 • 12349 Berlin

Kurz-Info

Schloss Britz

Advents-Markt abgesagt

Bis fast zur letzten Minute hatte man gehofft, dann kam doch noch die Nachricht: Der Weihnachtsmarkt auf Schloss und Gutshof Britz 2021 abgesagt!

„Nach intensiven Abwägungen erscheint es aus wirtschaftlichen und ethischen Gründen nicht geboten, eine Großveranstaltung durchzuführen, die nicht den höchsten Sicherheitsansprüchen (2G+) entsprechen würde. Und die Durchführung einer derart abgesicherten Veranstaltung bedeutet durch den intensiven Personaleinsatz ein unkalkulierbares wirtschaftliches Risiko für alle Beteiligten“, ließ die Kulturstiftung verlauten.

Ein kleiner Trost: Veranstaltungen und Konzerte der Kulturstiftung Schloss Britz und der Musikschule finden unter Einhaltung der 2G-Regelung des Berliner Senats weiterhin statt!! Bei diesen Veranstaltungen haben nur geimpfte oder genesene Personen Zutritt.

Die Ausstellungen von Museum Neukölln und Schloss Britz bleiben für das Publikum geöffnet.

Noch bis zum 5. Dezember ist die *Ausstellung Toulouse-Lautrec und die Plakatkunst der Belle Époque* zu sehen.

In Zusammenarbeit mit dem Institut für Kulturaustausch in Tübingen und dem Musée d'Ixelles in Brüssel präsentiert die Kulturstiftung über 60 Hauptwerke der französischen Plakatkunst um 1900 und stellt deren wichtigsten Vertreter vor.

Im Zentrum der Ausstellung stehen die herausragend modernen Arbeiten Henri de Toulouse-Lautrecs sowie die vielfältige und facettenreiche Plakatwerbung der Jahrhundertwende, vertreten durch Künstler wie Jules Chéret, Alfons Mucha, Théophile-Alexandre Steinlen oder Eugène Grasset.

In ihren Werken spiegelt sich nicht nur das pulsierende Nachtleben von Paris wieder – seine Orte und Berühmtheiten –, sondern die Bilder von Luxus und Opulenz offenbaren auch die Sehnsüchte einer ganzen Epoche; Sehnsüchte, die nicht selten durch die Plakatwerbung erst geweckt werden sollten.

Eintritt in die Sonderausstellung (inkl. Museum): 8 € / erm. 5 €

Alt-Britz 73, 12359 Berlin
Tel: 030 / 609 79 23-0
www.schloss-gutshof-britz.de



Viel Holz statt Metall – die Runderneuerung des Abenteuerspielplatzes am Hollabergweg lässt sich das Bezirksamt gut 100.000 Euro kosten. Fotos: Bothe

Tempelhof/Schöneberg

Der Bezirk gibt dieses Jahr 824.000 Euro für Kinderspielplätze aus

Auch wenn durch die hohen Ausgaben zur Bewältigung der Corona-Krise die öffentlichen Kassen gerade auch in Berlin wieder einmal besonders strapaziert sind, wird auch noch an die Jüngsten unter uns gedacht. Tempelhof-Schöneberg beantragte und bekam für dieses Jahr aus dem Senatsprogramm zur Kita- und Spielplatzsanierung 824.000 Euro für Erhalt und Sanierung der insgesamt 172 Spielplätze im Bezirk.

Wie aus einer Auflistung des Bezirksamts hervorgeht, werden allein 100.000 Euro in die Erneuerung des Spielplatzes an der Ecke Hollabergweg/Martiusstraße in Marienfelde gesteckt. Er wird zurzeit zu einem Abenteuerspielplatz unter dem Motto „Peter Pan“ umgestaltet. Das Besondere an dieser Anlage: Wege, Bepflanzungen sowie „bautechnische Dinge“ werden von den 15 Auszubildenden des Gartenbauamts geplant und umgesetzt. Dies gehöre zur Ausbildung im Landschafts- und Gartenbau dazu, so ein Sprecher des Bezirksamts.

An der Fritz-Werner-Straße in Mariendorf ist die bezirkseigene Werkstatt für die Spielplatzunterhaltung untergebracht. In der dortigen Schreinerei werden beispielsweise kaputte oder verwitterte Holzteile neu gefertigt und ausgetauscht. Beschädigungen auf den Spielplätzen werden von den insgesamt vier Kontrolleuren des Bezirksamts festgestellt, die jede Anlage einmal wöchentlich inspizieren. Einmal im Jahr gibt es darüber



Der Spielplatz im Volkspark Mariendorf ist seit Monaten in traurigem Zustand. Diese Klettergeräte sind gesperrt, weil sie nicht gewartet werden können.

hinaus eine sogenannte Hauptuntersuchung.

In der Werkstatt können jedoch nicht alle Arbeiten durchgeführt werden, einige Aufträge werden an Privatbetriebe vergeben. Aber auch die stoßen manchmal an Grenzen: So sind auf dem Spielplatz im Volkspark Mariendorf einige Geräte seit mittlerweile mehr als einem halben Jahr gesperrt und eingezäunt – bisher hat das Bezirksamt, so der Sprecher, keine Firma finden können, die an den Edelstahlkonstruktionen Wartungsarbeiten so

vornehmen kann, dass es den Sicherheitsvorschriften entspricht. Das Programm zur Kita- und Spielplatzsanierung hatte der Senat 2014 beschlossen. Seitdem standen dafür jährlich 10 Millionen Euro zur Verfügung. Diese Mittel wurden im Doppelhaushalt 2020/21 mit weiteren 6 Millionen Euro pro Jahr nur für die Sanierung der Spielplätze aufgestockt. Der gleiche Umfang soll auch in den kommenden beiden Jahren gelten.

MB



Der Lichtenrader Männerchor (Bild) lädt gemeinsam mit dem Kammerchor der Musikschule zu einem adventlichen Konzert ein.

Lichtenrade

Adventsmatinee mit Männern und Kammerchor

Am 2. Advent, dem 5. Dezember veranstaltet der Kammerchor der Musikschule Leo Kestenberg um 11.00 Uhr in der „Alten Mälzerei“ im zweiten Stock, im Spiegelraum zusammen mit dem Lichtenrader Männerchor 1911 e.V. unter der Leitung von Hans-Joachim Straub eine Adventsmatinee.

Beide Chöre werden einzeln und zusammen, kirchliche, traditionelle und moderne Weihnachtslieder singen, wie: Ich steh an deiner

Krippen hier, (Paul Gerhardt, J.-S. Bach) Leise rieselt der Schnee, (Eduard Ebel) oder auch Hallelujah (Leonhard Cohen, Arr. Wikeley).

Einlass nur nach telefonischer Reservierung und mit 2G-Regel (geimpft/genesen) möglich!

Es stehen nur insgesamt 50 Plätze zur Verfügung!

Anmeldung unter: Telefonnummer 0160 94930589

Honigtopf

Restaurant | Café | Sommerterrasse

Feierlichkeiten bis 70 Personen
Internationale Küche
Auch außer Haus Verkauf



Wir haben wieder die ganze Woche geöffnet!

Weihnachtsessen zum Mitnehmen
Bitte vorausbestellen bis 22. Dez. - Abholung am 23. Dez.
Gänsekeule u. Gänsebrust m. Klößen und Rotkohl
Auf Vorbestellung: Ganze Ente oder ganze Gans

Marienfelder Chaussee 12
12349 Berlin · 030 - 28 65 13 65

So - Do 12 - 21 Uhr · Fr + Sa 12 - 22 Uhr
Am 24., 25. + 26. Dez. geschlossen

VERKAUF | VERMIETUNG | INVESTMENT



VON POLL
IMMOBILIEN®

IHRE IMMOBILIENSPEZIALISTEN IN BERLIN - TEMPELHOF



Wir wünschen Ihnen und Ihren Familien
frohe Weihnachten
sowie einen guten Start in 2022

VON POLL IMMOBILIEN Shop Berlin - Tempelhof
Lichtenrader Damm 87 | 12305 Berlin | T.: 030 - 70 07 58 96 0

Leading REAL ESTATE COMPANIES OF THE WORLD™

www.von-poll.com/berlin-tempelhof

Der Tempelhofer Hafen lädt Besucher ein, die Adventszeit in und vor dem Center zu genießen und präsentiert ein abwechslungsreiches Rahmenprogramm. Gemeinsam mit dem Einkaufszentrum am Tempelhofer Hafen und dem Veranstaltungsmanagement Jüttner Entertainment können erlebnisreiche Tage unter illuminierten Bäumen mit Sonntags-Shopping, Besuch vom Weihnachtsmann und weihnachtlichem Markt verbracht werden. Die Geschäfte und Verkaufsstellen, so auch der Tempelhofer Hafen dürfen dieses Jahr am 2. und 4. Adventssonntag von 13 bis 20 Uhr öffnen. Geplante Termine sind: 5. und der 19. Dezember.

Weihnachtsmarkt auf dem Vorplatz
Vor dem Weihnachtsbummel einen Besuch auf den kleinen Weihnachtsmarkt. Nach jetzigem Stand, befindet er sich vom 2.-23. Dezember auf dem Vorplatz des Einkaufszentrums des Tempelhofer Hafens, der Eintritt ist frei. Es gibt Gastronomie, Kinderkarussell und weihnachtliche Musik über Lautsprecher; weihnachtliche Köstlichkeiten wie gebrannte Mandeln, Quarkbällchen und Glühwein warten. Für alle, die es lieber herzhaft mögen, gibt es Grünkohl mit Knackern und verschiedene Spezialitäten vom Grill. Öffnungszeiten: Mo-Sa 11-21 Uhr, So 13-19 Uhr. Info: www.juettner-entertainment.de

Im Einkaufszentrum

Es wird ein spannendes und abwechslungsreiches Programm geben. Zu jedem Wochenende wird unter einem anderen Motto eingeladen, zur Freude von Groß und Klein. Süße und herzhaft Leckereien versüßen den Weihnachtseinkauf am Tempelhofer Hafen und das Center erscheint in einem

Tempelhof

Weihnachtliches vor und im Hafen



Der Hafen hat sich außen und innen schon weihnachtlich herausgeputzt. Fotos: Königsberg

prächtigen, vorweihnachtlichen Glanz.

Es lädt zum ausgiebigen Bummeln ein und es ist schön wieder offline shoppen zu können, Produkte live zu betrachten und Geschenke auszusuchen. Ein umfassendes Hygienekonzept besteht. Die Vorschriften und Maßnahmen zur Vermeidung der Ausbreitung von Corona müssen eingehalten werden.

Weihnachts-Gewinnspiel!

Wo haben sich die Rentiere im Center versteckt? Finden Sie die sieben Rentiere vom Weihnachtsmann! Welches Lösungswort ergeben die Buchstaben, die sie um den Hals tragen? Die Gewinnspielkarte gibt es am Geschenke-Einpäckstand, wo sich auch die Losbox befindet, in der die Karte zusammen mit den Kontaktdaten und dem Lösungswort eingeworfen werden kann.

Um die Gewinnchance zu erhöhen

wecheln die Geweihtäger wöchentlich ihren Standort! Einer der zu gewinnenden Preise ist eine Playstation 5. Die Teilnahmebedingungen befinden sich im Center oder auf www.tempelhofer-hafen.com.

Weihnachtsspaß für Kinder

Weihnachtsengel und Weihnachtsmann und auch das Centermaskottchen Käpt'n Ullstein wartet mit großartigen Geschenken und einzigartigen Center-Give Aways auf die kleinen Gäste.

Am 4. Dezember um 13 Uhr, 15 Uhr und 17 Uhr sowie am 5. Dezember um 15 Uhr und 17 Uhr können sich die Kinder auf ein märchenhaftes Kasperletheater freuen. Zusätzlich gibt es die Möglichkeit Weihnachtsgeschenke für die Familie oder Freunde zu basteln. Die Weihnachtsbastelstube lädt am Sonntag, den 5. Dezember von 15 bis 17 Uhr zum Bastelspaß ein. In diesem Wochenende ist nicht nur das Centermaskottchen und Herr Schneemann im Center unterwegs, sondern auch ein Ballonkünstler, der tolle Figuren aus Luftballons zaubert.

Der Weihnachtsmann verteilt am 5. Dezember kleine Überraschungen aus seinem Gabensack. Übrigens, auch am 18. und 19.12. wird er noch einmal zu Gast sein und bringt dann seine Weihnachtsengel mit. Am 6. Dezember hat sich der Nikolaus mit seinem Besuch im

Tempelhofer Hafen angekündigt. In Begleitung seiner Weihnachtsengel werden an kleine Besucher Überraschungen verteilt.

Am 11. Dezember heißt es Après Ski Feeling beim Shoppen, mit einem Live DJ und weitere Attraktionen, wie: Essensstände, eine Foto-Box und ein Sektstand. Am 18. und 19. Dezember wird es festlich mit Classy Christmas von 13-18 Uhr. Es spielt ein Pianist internationale Christmas-Songs.

Weihnachtlicher-Einpäckservice

Der Verpackungsstand im Center öffnet vom 4. bis 23. Dezember jeweils montags bis samstags von 10 bis 20 Uhr, an den verkaufsoffenen Sonntagen von 13 bis 18 Uhr sowie an Heiligabend, von 10 bis 14 Uhr. Der Einpäckservice des Tempelhofer Hafens ist kostenlos, freiwillige Spenden für den Verein Kinderträume e.V. sind aber willkommen. Die gekauften Geschenke (bitte Kassenbon vorzeigen) können direkt weihnachtlich verpackt werden.

Bitte beachten: Sämtliche Programmpunkte geben den Stand zum Redaktionsschluss wieder. Pandemiebedingt kann es zu Änderungen bzw. Absagen kommen.

Tempelhofer Hafen, Tempelhofer

Damm 227, 12099 Berlin,

030/75 68 779-0,

www.tempelhofer-hafen.com

Marlies Königsberg



lernstudio barbarossa
weiterbildung, nachhilfe, sprachkurse.

Jetzt auch Handykurse für die Generation 50+ **NEU!**

NACHHILFE
SPRACHKURSE
COMPUTERKURSE

Buckower Damm 227 · 12349 Berlin
Tel.: 030 / 605 40 900
Groß-Ziethener Chaussee 17 · 12355 Berlin
Tel.: 030 / 66 86 99 33
www.lernstudio-barbarossa.de

Ihr Energie-Profi für den Großraum Berlin

TANKSTELLE	BRAUNKOHLE	HOLZPELLETS	BRENNHOLZ
HEIZÖL	STEINKOHLE	HOLZBRIKETTS	KAMINHOLZ
STROM & GAS	HOLZKOHLE	RINDENBRIKETTS	ANMACHHOLZ

HANS ENGELKE Energie

99 Jahre

Telefon: 030 / 625 30 31
Fax: 030 / 626 98 70
service@hans-engelke.de

Computer-Service

COMPUTER SERVICE
 Für Privat und Gewerbe:
 PC-Service - Computer - Zubehör - DSL - Netzwerke - Datenrettung
 Service-Telefon:
030 7640015-2



GEHRING-EDV
 Sattlerstraße 43
 12355 Berlin
 Fax : 030 7640015-9
 E-Mail: info@gehring-edv.eu

Baumaterialien/Container-Service

ERDBAU/ABBRUCH
EASV
CONTAINERSERVICE

Tel.: (030) 67 06 68 50
info@easy-container.de
www.easy-container.de



Gut Informiert

LICHTENRADER MAGAZIN
 TEMPELHOFER

NACHRICHTEN
 BERICHTE &
 REPORTAGEN
 von Lichtenrade
 bis Tempelhof



Baubetreuung

K. Peter
Mahlo & Sohn Baugesellschaft mbH
 Meisterbetrieb • Ausbildungsbetrieb

Fenchelweg 62
12357 Berlin
Tel.: 030 66 09 87 83
Fax.: 030 66 10 80 8
 info@mahloundsohn.de

seit 1969

- Um-/Ausbauarbeiten
- Energetische Fassadensanierung
- Fassadenputz
- Fliesen- und Plattenarbeiten
- Beton- und Stahlbetonarbeiten
- Verblendersanierung
- Kellertrockenlegung
- Reparaturen / Notdienst



Gartenpflege/Winterdienst

Landschafts- & Gartenbau

K. Gruhn

Dauergartenpflege für die ganze Saison.
 Steinsetzarbeiten, Garten Neu- und Umgestaltung,
 Hecken- und Strauchschnitt, Rasen vertikutieren,
 Neupflanzungen, Rollrasen, Baumpflege und Winterdienst

Karl-Liebknecht-Str. 154 **Mobil: 0177 / 57 57 57 9**
15732 Schulzendorf **www.gruhn-gartenpflege.de**

Abdichtungen

KELLER ISOLATION BERLIN

Kellerisolation Berlin
 Inh.: Daniel Kossatz
 info@kellerisolationberlin.de
 Im Heidewinkel 5 · 15738 Zeuthen
 Tel.: 0170 4722150 www.kellerisolationberlin.de

- Feuchtigkeitsanalyse
- Vertikalabdichtung
- Horizontalsperre
- Mauersägeverfahren
- Sperrputz
- Sanierputz

Nasse Keller - Feuchte Wände?

Mauerwerk- und Betonabdichtung
Außenisolierung u. Drainagen
 sowie Abdichtung von innen heraus

Gegen Feuchtigkeit und gegen Grund- und Schichtenwasser Gegen aufsteigende Feuchtigkeit: Mauersäge- und Hochdruckinjektionen

Gesamt- Berlin und max. 50 km im Umland

Ulrich Götting Isolationstechnik
 info@kellerisolation.de · Firmeninhaber Olaf Götting · Handy 0172-30 00 843
661 46 93 Ascherslebener Weg 6 · 12355 Berlin **76 40 32 98**

Dachdecker

Geht Dir was kaputt am Haus - ruf' an bei Klaus!

030-664 41 04

- Dachdeckerarbeiten
- Klempnerarbeiten
- Isolierungen
- Bauelemente

Informieren Sie im Internet:
www.dachdecken.info

Klaus Kraske ^{Gm}_{BH} **Dachdeckerei**
 Groß-Ziethener Chaussee 104 · 12355 Berlin
 Tel.: 030 - 664 41 04 · 0172 390 56 73



• Schiefer-, Ziegel-, Flachdach
 • Klempnerarbeiten
 • Stahldachtafeln mit Ziegelfprofil
 • Fassade

Mitglied der Dachdeckerinnung

Hartmut Krüger
 Dachdeckerei
 Dachdeckungen sämtlicher Art
 Meisterbetrieb

www.krueger-dachdeckerei.de • info@krueger-dachdeckerei.de

Buckower Damm 199
12349 Berlin
 Fax 030 / 66 70 82 71

66 70 82 70

Grafik- & Webdesign

INDYSIGN.net
 680 59 232 www.indysign.net
 CONCEPTS THAT WORK

Glaserei

Glaserer
Exner & Hürdler GbR

Wenn's Qualität sein soll!
 Verglasungen aller Art • Fenster & Türen • Rollläden
 Spiegel • Glasduschen • Ganzglasanlagen
 Küchenrückwände • Bildeinrahmungen • u.v.m.

kompetente Beratung & professionelle Ausführung ✓
 Meisterbetrieb & Innungsbetrieb ✓
 100% kostenfrei & Full Service bei Glasversicherung ✓

www.Glaserei-Exner-Huerdler.de
 Groß-Ziethener Chaussee 14 • 12355 Berlin • Tel. 030 / 66 90 91 60



Kurz-Info

Salvator-Gemeinde

Kirche sucht Ministranten

Die katholische Tempelhofer Kirchengemeinde Herz Jesu und St. Judas Thaddäus (Friedrich-Wilhelm-Str. 70-71) sucht noch Ministranten. Bewerben können sich alle Kinder und Jugendlichen, die die Erstkommunion empfangen haben. Die Ausbildung findet einmal im Monat an einem Samstag statt und dauert jeweils eine Stunde.

Die Gesamtdauer der Ausbildung beträgt neun Monate. Ministranten und Ministrantinnen begleiten bei Gottesdiensten den Altardienst, schwenken die Weihrauchfässer und läuten Glocken. Sie haben im kirchlichen Leben der Gemeinde aber noch andere Aufgaben.

Die Ministrantengruppe macht einmal im Jahr einen mehrtägigen Ausflug. Im nächsten Jahr fährt die Gruppe für fünf Tage nach Zinnowitz. Dort gibt es für die Teilnehmer Spaß und Sport, zugleich aber auch geistliche Impulse.

Wer Interesse hat, kann sich beim Diakon Thomas Markgraff-Kosch melden: Telefon (030)751 800 6 oder Mail an thomas.markgraffkosch@freenet.de

LICHTENRADER
MAGAZIN
TEMPELHOFFER



Schloss Britz

Das Corelli Kammerorchester lädt musikalisch zu italienischer Weihnacht

Am 3. Adventssonntag lädt das Corelli Kammerorchester unter der Leitung von Béla Papp zum traditionellen Weihnachtskonzert und lässt im Kulturstall von Schloss Britz eine italienische Weihnacht erklingen mit Werken von Antonio Vivaldi und Arcangelo Corelli.

Mit dem Corelli Kammerorchester hören die Besucher eine Musik, die in ihrer Darbietung die Seele berührt. Ungewöhnlich lebendige und stilsichere Interpretationen der feingliedrigen Musik des Hochbarock bis zur Frühklassik auf höchstem Niveau, sowohl technisch als auch musikalisch brillant, zeichnet Béla Papp und sein Corelli Kammerorchester aus.

„Mit diesem musikalischen Höhepunkt beenden wir unser Konzertjahr 2021 und wünschen unserem Publikum eine besinnliche Adventszeit, ein entspanntes Weihnachtsfest und einen gesunden, beschwingten Jahreswechsel“, sagt Béla Papp.

Das Corelli-Kammerorchester wurde 1982 von dem ungarischen Geiger und Ersten Konzertmeister des damaligen Ost-Berliner Rundfunkorchesters Béla Papp gegründet und hat eine unvorhersehbare Geschichte hinter sich. Nach den Wirren zu Beginn der 90er Jahre und bedingt durch die Auflösung des Ost-Berliner Rundfunkorchesters verblieb nur ein kleiner Stamm um seinen Gründer und künstlerischen Leiter. Jedoch gelang es Béla Papp schnell, neue und engagierte Musikerinnen und Musiker für das Corelli Kammerorchester zu finden. Die Künstler kommen aus den Orchestern in Berlin und aus dem Berliner Umland. Ihm gehören einige besonders begabte Studentinnen und Studenten beider Berliner Musikhochschulen an. Das Ensemble spielt alle Stilepochen auf höchstem Niveau und ist flexibel genug, die Besetzung jeder möglichen Aufgabe anzupassen.

Béla Papp wurde 1949 in Ungarn

geboren und erlernte gemäß alter Traditionen bei seinem Vater das Geigenspiel. Nach Abschluss des Konservatoriums „Zoltán Kodály“ in Debrecen studierte er an der Hochschule „Franz Liszt“ in Budapest, als Gaststudent an der Moskauer Musikhochschule und anschließend als Meisterschüler von Prof. György Garay an der Hochschule für Musik und Theater „Felix Mendelssohn Bartholdy“ in Leipzig. Nach Abschluss seiner Ausbildung im Jahre 1973 war er als Konzertmeister bei verschiedenen deutschen Orchestern engagiert.

Eintrittskarten zum Preis von 18 Euro (ermäßigt 13 Euro) sind online buchbar und - soweit noch vorhanden - an der Abendkasse erhältlich.

12. Dezember, 19:00–20:30 Uhr
Kulturstall auf dem Gutshof

Alt-Britz 73, 12359 Berlin

Tel: 030 / 609 79 23-0

www.schloss-gutshof-britz.de

- PR-Anzeigen -

Lernstudio Barbarossa

Vorbereitung auf den Mittleren Schulabschluss

Im April und Mai 2022 werden für die Schüler*innen der 10. Klasse wieder die zentralen Prüfungen zum Mittleren Schulabschluss (MSA) abgehalten. Die Prüfungen bestehen aus 3 schriftlichen Prüfungen in den Fächern Deutsch, Mathematik und der 1. Fremdsprache, einer mündlichen Prüfung in der Fremdsprache und einer Präsentation.

„In der Regel ist Mathematik das größte Problem.“, erfahren wir von Herrn Willun, Leiter des Lernstudios Barbarossa in Berlin-Buckow. „Hier bestehen auch die größten Ängste in der Prüfung zu versagen. Wir bieten sowohl laufende Kurse zur Vorbereitung auf die schriftlichen Prüfungen als auch spezielle Kurse in den Osterferien an. Bei

großen Lücken sollte man schnell etwas tun.“

Wer sich nicht ganz sicher ist, wie viel Unterstützung noch gebraucht wird, kann sein Kind zur kostenlosen Probestunde im Lernstudio Barbarossa anmelden, nach welcher man erfährt, wo das Kind steht und ob es „fit“ für die Prüfung ist. Viele Kinder und Eltern sind einfach nur unsicher, ob genug getan wurde. Das Bestehen des MSA ist immerhin auch Voraussetzung für den Übergang in die Oberstufe. Manchen Kindern reicht der Ferien-Kurs als letzte Vorbereitung, andere brauchen mehr Hilfe.

Die Ferien-Kurse bestehen aus drei Blöcken von jeweils drei Stunden und finden vormittags von 10-13



Wer sich nicht ganz sicher ist, wie viel Unterstützung noch gebraucht wird, kann sein Kind zur kostenlosen Probestunde im Lernstudio anmelden.

Uhr in der ersten Woche der Osterferien (11.04-14.04.2022) statt. Der Preis beträgt € 149,-.

Wer Interesse an diesen Vorbereitungskursen hat, kann sich unter Telefon 030/66 86 99 33 (Rudow) oder 030/605 40 900 (Buckow)

informieren. Diese Ferien-Kurse finden im Lernstudio Barbarossa in der Groß-Ziethener Chaussee 17 in 12355 Berlin, direkt am U-Bahnhof Rudow statt, die laufenden Kurse sowohl in Rudow als auch in Buckow, Buckower Damm 227 in 12349 Berlin.

Fenster, Türen Jalousien

Berlin Meisterbetrieb
Jalousien

Markisen • Rollläden • Insektenschutz
 Terrassenüberdachungen • Plissees • Rolltore
 Gitter • elektrische Antriebe • großes Ersatzteillager
 eigene Werkstatt • Markisentuch-Neubespannung
 Fenster und Türen

Alt-Lichtenrade 129 • 12309 Berlin
 Telefon 030-76 58 63 20 • www.berlin-jalousien.de

Norbert Johl Tel. 030 666 22 772
 Bau- und Sonnenschutzelemente Funk 0179 234 39 90
 Fax 030 666 23 111

(vormals Johl GmbH - Silbersteinstraße)
 Büro: Angelikaweg 5 • 12357 Berlin

Jalousien • Rolläden • Insektenschutz

**Reparatur und Neuanfertigung
 Beratung, Verkauf und Montage**

Alte Holzfenster? Nie mehr streichen!

Den Gebäudewert steigern und dabei Geld sparen! Ihre wertvollen Holzfenster werden durch eine wartungsfreie Aluminium-Verkleidung auf der Außenseite geschützt und erhalten. Große Auswahl an Farben und Dessins. Das Ergebnis: Ein pflegeleichter und dauerhafter Wetterschutz. Nie mehr Fenster streichen!

Vorher Nachher

Jetzt informieren: **PORTAS-Fachbetrieb** www.mandryka.portas.de
 (0 30) A.Mandryka
61 60 90 60 Silbersteinstr. 67
 12051 Berlin **PORTAS**
 Europas Renovierer Nr. 1

Türen Küchen Treppen Fenster Decken Schranklösungen

Bau-Sanierung

SH **Bausanierung GmbH**
 WILLKOMMEN ZU HAUSE

Innen- und Außensanierung • Fenster • Türen • Wintergärten
 Rollläden • Einbruchssicherheit • Rauchmelder • Markisen
 Balkon- und Terrassensanierung • Trockenlegung
 Schimmelpilzbeseitigung und vieles mehr...

FASSADEN-SANIERUNG ÜBERDACHUNG
 ZAUNSOCKEL TREPPEN TERRASSEN

Blankenfelder Dorfstr. 94 • 15827 Blankenfelde-Mahlow
 Tel.: 03379 - 34 86 36 • www.sh-bausanierung.de

Heizung/Sanitär

BRÜSCH GMBH
HEIZUNG-SANITÄR

Öl- und Gaskessel, Tankanlagen, Thermen, Solartechnik, Komplett-Bäder, Sanitär-Installation, Bad-einrichtungen, Liefern und Installieren, Öl- u. Gas-Wartungsservice.

UMWELT- und HEIZTECHNIK • ÖLANLAGEN • GAS • WASSER
www.Bruesch-Gmbh.de

Brüsch Heizungs- und Sanitär GmbH
 Groß-Ziethener Chaussee 17
 12355 Berlin
 Tel. 030 / 6 63 30 58
 Fax 030 / 6 64 47 42

Gegr. 1982

Depot Fenster GmbH
Seit 1990 Ideen fürs Haus

Alte Selchower Str. 27
 12529 Schönefeld OT Selchow

Fertigung in eigener Werkstatt

Alles aus einer Hand

Individuelle Fertigung von A-Z

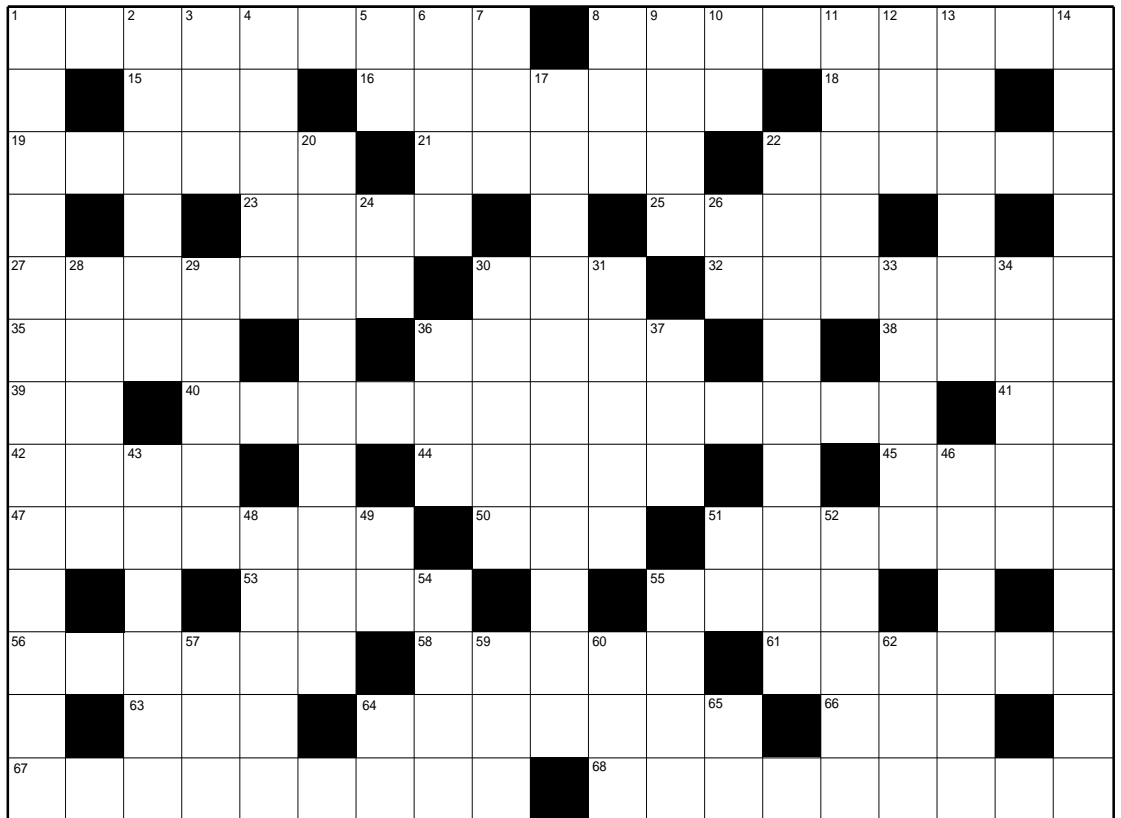
033 79/380 05

Waagerecht:

1 Auch Annalena Baerbock mag die nicht in ihrem Teich, trotz der Farbe 8 Ob Taylor oder Queen, in jedem Fall so 15 Die wahre Rosemarie, die mit dem Baby und dem Stadtneurotiker 16 Pilzköpfe, keine Champions 18 Osterinsels Schutzgebiet, zweiter Teil 19 Ob Regie-Billy so einer war, ist nicht sicher, aber er hieß so 21 Von hier aus wird der Fiat gelenkt 22 Erst dies, dann sporteln, rät der Physiotherapeut 23 Arabischer Moses oder Bananenstaude 25 Von so bis hart reicht das Angebot in schlüpfrigen Anzeigen 27 Zerrissene Zeit heißt dieser Jazz-Vorläufer 30 Ein solch geführtes Geschäft galt als solide (Abk.) 32 Kleine Viola 35 Molle auf englisch 36 Musiziert mit Drossel, Fink und Star 38 Stacheliges 39 Eilenburgs Kennzeichnung 40 Manch Kredit wird dazu benutzt 41 Der Banker denkt an Lastschrift, der Professor an den Lehrstuhl 42 Festes Seilwerk im Segelboot 44 Kleiner Nager Südamerikas 45 Wenn der im Kopf rieselt, ist man nicht mehr ganz auf der Höhe 47 Interessant geformte indonesische Insel 50 Grautier, dem der Schwanz fehlt 51 Ein großer Fluß gab diesem Land in Afrika seinen Namen 53 Wiederholt sich zwischen dem Ortenaukreis, der Eifel und dem Hunsrück 55 Ebenso dito 56 Für Iris Beben besteht sie aus Charisma, Stärke, Erfahrung und Verweigerung 58 Poetischer Gott 61 Heimat mancher Globetrotters 63 Eins zählt der Niederländer 64 Nasses in Irland, kein Whisky 66 Kurzes Neustadt an der Aisch 67 Radikaler Weg zum Abnehmen 68 Affiger Felsen

Senkrecht:

1 Ohne den kann der Händler dichtmachen, wenn das Ordnungsamt kommt 2 Möglichkeit, wenn unter Partnern die Mittel knapp werden 3 Sagenhafte Basis der Schweizer Genossen 4 In der Mitte falsch geschriebene dunkelhäutige Model-Zicke 5 Ludwigsburg oder Landesbank, aber kurz 6 Römischer Kaiser-Bruder oder banales Holzschuhwerk aus Japan 7 Kann ein Franzose kein Wässerchen trüben, dann wohl auch nicht das 8 Biblischer Priester 9 Musikalisch



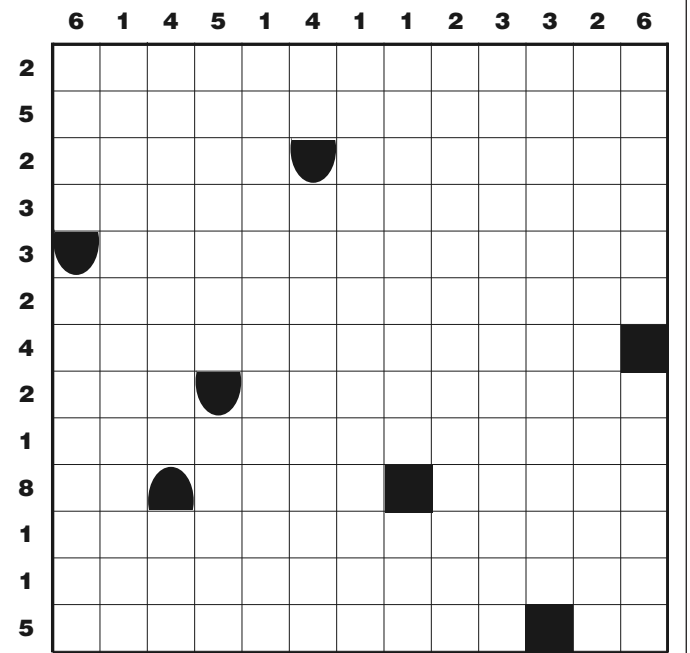
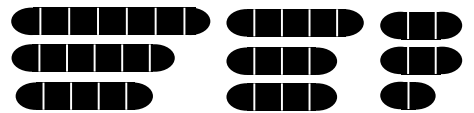
begrüßen wir ihn mit Hurra, Hurra, wenn er denn da ist 10 Das ist der Engländer 11 Pyrenäen-Pico der höchsten Klasse 12 Unmutsäußerung und halber Name eines Schloßgeistes 13 Wer so ist, ist ein Fingerabdruck oder sonst ziemlich allein in seiner Art 14 Kleiner Raum für Geschäfte? 17 Austausch von Körperflüssigkeiten 20 Fingerdicke Scheibe mit Fettrand 22 Ist etwas so, duldet es keinen Verzug 24 Per so, das von selbst unter alten Lateinern 26 Braucht man am Fernseher, wenn man Video programmieren will 28 Treffen sich Kloster-Leiter, treffen sich diese 29 Nehmen Sanitäter im Team öfter zur Hand 30 Manch einer bemüht sich um ein gutes solches und hat doch nur einen schlechten Ruf 31 Sinnvolles Schülerutensil nicht nur hei Klassenarbeiten 33 Sprichwörtlich weiß sie nicht, was die Rechte tut, politisch schon 34 Die Sachs hieß so, wenn auch mit Ypsilon 36 So sagt einer, der etwas Gesuchtes entdeckt hat 37 Dieser französische er findet sich auch im Sonnenkönig und in der Luise 43 Aus-

wechselt und nicht mehr gebrauchte schmierige Auto-Flüssigkeit 46 Arles gab diesem alten Königreich seinen Namen 48 Auch ein Huhn mit dieser Eigenschaft soll schon mal ein Korn finden 49 Seine Hoheit in Schleswig-Holstein? 51 Im diesem ist ganz schnell 52 Linker über-Nachbar von 53 waagerecht 54 Romantisch verklär-

te Wald-Braunaugen 55 So grüßt der Seemann oder der Tscheche 57 Kurz für eine lange Leitung 59 Das Lateinische in Kürze 60 Der besser gestellte Kollege vom Arb. 62 Schiffshaltestangc ohne Ingenieur 64 Was mit Mo beginnt, läutet damit das Ende ein 65 Das ist einem Neubrandenburger nicht fremd.

Logical • Logical • Logical

Schiffe versenken kennen viele noch aus Ihrer Kindheit. Hier geht es zwar nicht ums Schiffe versenken, sondern ums Schiffe finden. Die Positionen ergeben sich aus den Zahlen in der waagerechten und senkrechten. Die Zahlen zeigen, wieviele Schiffsteile in der jeweiligen Reihe zu finden sind. Die Schiffe selbst dürfen sich nicht berühren, auch nicht diagonal am Ende. Das eingeblendete Diagramm zeigt die gesamten verborgenen Schiffe.



Zahn- und ProphylaxeCenter

- Parodontologie / Parodontalchirurgie
- Implantologie / Knochenaufbau
- Zahnerhalt / Endodontie
- Kinder- und Jugendbehandlung
- Prophylaxe / Dentalhygiene
- Ästhetische Zahnmedizin



Priv.-Doz. Dr. Nicole Pischon

Karl-Marx Straße 24 • 12529 Schönefeld OT Großziethen
Tel.: 03379-5829 488 • info@zahnarzt-pischon.de
www.zahnarzt-pischon.de

Erkennen Sie den Unterschied

10 Fehler

haben sich in dem unteren Bild versteckt.



Das Bild stammt aus dem Kalender 2020 der Gropiusstädter Sonntagsmaler „Kenn` Se Berlin und drum `rum?“, in dem die Hobby-Maler Bilder aus Berlin und der Umgebung verewigt haben.

Den Steintorturm in Brandenburg an der Havel malte Bärbel Jung. Bärbel Jung war Angestellte. „Meine Bilder in Acryl, Öl oder Quarell zeigen oft Blumen, Häuser und Landschaften“, sagt sie.

Informationen zur Gruppe und über den neuen Kalender 2022 gibt es bei Doris Pfundt, 030/663 43 33.

SUDOKU · SUDOKU

Zur Regel: Es gilt alle Felder des Quadrates mit Zahlen von 1-9 so auszufüllen, dass jede Zahl genau einmal in der Senkrechten, in der Waagerechten und innerhalb der neun Einzelquadrate vorkommt.

Die Auflösungen der Rätsel finden Sie auf Seite 23

...hier etwas leichter

1		9						
5	2				4	3		
	8			6	5	4		
	6				1		4	9
				9				
8	9		5				2	
		2	1	7			8	
		1	8				5	2
						7		4

		9						1
		3		4			2	
7			6		1			3
	9		5		3			
6								9
			2		7		5	
3			1		2			8
		5		3			4	
	1						3	

...und hier etwas schwerer

Verkäufe

Arain Regenwasser-Wandtank Slim, sandbeige, 650 l, an Selbst-abholer für 30 €, NP 214 €, **☎ 030/746 11 86**

Hundebox: Trixie Transportbox, B/H/T: 64x64x92 cm, 10 €, **☎ 030/746 11 86**

Ein alternativer Adventskalender, bestehend aus 24 Büchern, überwiegend Kriminalromane, Preis VB 20 €, **☎ 030/661 65 10**

2 Paar Langlaufskier, 210/190 cm kplt. mit Stöcken, Schuhen in der Gr.43/39, wenig gefahren, 90 €, **☎ 0157/36 51 66 70**

Puzzle zu verkaufen, Weihnachten oder schlechtes Wetter, ca.30 Puzzle einmal gelegt, 1000 Teile Ravensburger und Schmidt für je 2,50 €, **☎ 030/54 59 30 23**

Verkaufe wegen Umzug Damen-fahrrad, KTM Veneto 8 light für 300 €, **☎ 030/664 46 24**

BIO-Traubenkern-Wärmekissen, neu, die kleinen Kerne schmiegen sich dem Körper besser an als Kirschkerne und halten dadurch länger warm, in der Mikrowelle oder im Backofen erhitzen, genaue Anleitung beim Kauf, auch zum Kühlen geeignet, Größe ca. 21x26 cm für 10 €, 45x21 cm für 20 €, **☎ 030/745 60 29**

Entsafter der Fa. Gastroback, sehr guter Zustand, 800 Watt Motor, NP 179 €, jetzt 69 €, **☎ 030/744 57 17**

Div. Schuco-Modelautos Oldtimer, Sammlung wird aufgelöst, ungespielte Vitrinenware, VB, **☎ 030/744 57 17**

Rarität! Bang&Olufsen (B&O) TV, MK4000 MK II von 1994, Desingerstück in schwarz/stahlblau/hochglanz, 55 cm Diagonale, alles in Topzustand, VB 180 €, **☎ 030/744 57 17**

Exquisite Herrenkleidung, Markenware, orig. „Daks“ Sacco, wie neu, Gr.28, VB 49 €, orig. „Burberry“ Sacco, neuwertig, Gr.54, VB 29 €, orig. „Rosner“ Lederjacke, rehraun, Gr.58, VB 69 €, Smoking mit Weste, dkl. blau, Gr.54/56, VB 59 €, Wollmantel, lang, schwarz, Gr.28, VB 29 €, **☎ 030/744 57 17**

Picknik-Rucksack, originalverpackt, kplt. für 4 Personen, Kühlfach und Kühllaccus, 29 €, **☎ 030/744 57 17**

PC-Zubehör: Monitor Hunday Image Quest Q17, nur 40 €, **Keyboard Microsoft 600** und opt. Maus, alles neu, nur 20 €, **Logitech Speaker Z130**, neu, nur 20 €, alles zusammen für nur 60 €, **☎ 030/744 57 17**

Bierkrugsammlungen werden aufgelöst!!! Aus „Berlin Desing“ Schlösser und Burgen, limitierte Auflage von 1973-1983, aus Fa. Villeroy und Boch „Berühmte Seeschlachten“, lim. Auflage von 1981-1986, div. Einzelstücke in Kristallglas (geschliffen), Zinn, Keramik und andere Materialien, Preis nach Gebot, **☎ 030/744 57 17**

Kristallgläser der Fa. Nachtmann, Typ Bamberg, über 100 Gläser in tadellosem Zustand, Vitrinenware, Stück 3,50 €, **☎ 030/744 57 17**

Kombiinstrument, Tacho- Tank-anzeig, Drehzahlmesser, Kühlwassertemperatur für Golf 3 Diesel und TDI, VB 60 €, **22 Schellackplatten** in antikem Halter, Preis VB, auch einzeln, **Flachheizkörper**, Stahlblech weiß, L/H/T: 100x60x5,5 cm, für Zentralheizung, VB 10 €, **div. Rollos**, braun/beige, VB 10 €, **div. Bierkrüge**, Keramik/Steingut, VB 5-15 €, **Trinkgläser**, rot/Stiel transparent, 12 Sektschalen, je 1,20 €, 12 Weingläser, je 0,80 €, 12 Schnapsgläser, je 0,60 €, **☎ 0172/386 25 88**

Originale "Michael Kors" Jacken, wie neu, Gr.L und XL, Farbe oliv, schwarz, taupe, je VB 50 €, **Kaffeekanne Hutschenreuther "Weinlaub"**, neu, 20 €, (Vitrinenteil), **Sportalm Winter-Weste**, weiß mit schwarz abgesetzt, Gr.44, tolle Details, VB 50 €, **Sportalm Winter-Jacke**, Farbe Kupfer mit Fell, Gr.44, tolles Teil, VB 45 €, **Airfield Fleece-Jacke**, beige, Gr.42, top gepflegt, 40 €, **Sportalm Winter-Jacke**, schöne Details, Fb. gelb-schwarz, Gr.44, 50 €, **Esprit-Bauchtasche**, schwarz, neu, 1 Vorderfach+innen ein Reißverschlussfach, 15 €, mit rotem Samtbeutel v. Esprit, tolles Weih.-Geschenk, **☎ 030/745 79 80 oder 0176/7899 66 62**

Schnäppchen!!! Schlechtwetter-Jacke der Fa. Schöffel; Gr.56, herausnehmbare Fleecejacke, 2-Wege Reißverschluss, abnehmbare Kapuze gefüttert, Regenwindfest, wie neu, NP 379 €, jetzt nur 95 €, **☎ 0163/315 30 61**

Nagelneue Halbschuhe Waldläufer Damen, Form Monic, beige, Gr 7/US 9 1/2, Fussbett herausnehmbar, superbequem, VB 25 €, **☎ 0160/97 40 36 98**

Neuer stabiler Badewannensitz, drehbar, 1x genutzt, VB 20 €, **☎ 0160/97 40 36 98**

Sehr schöner Schreibtisch, L:115, B: 78 cm, silber mit mattierter Glasplatte, neuwertig, 80 €, **☎ 0160/97 40 36 98**

S.Oliver - Winterjacke, Gr.40, neuwertig, dkl.grau mit Kapuze, Gürtel, wg. Fehlkauf (zu groß) zu verkaufen, VB 20 €, **☎ 0174/310 87 30**

Bosch Universal Küchenmaschine Profi Mixx 44, kompl. mit Schneebesen, Rührbesen, Knethaken, Durchlaufschneider m. 3 Scheiben z. Raspeln, Reiben, Schneiden, mit Gebrauchsanweisung, neu, unbenutzt, VB 50 €, **☎ 0174/310 87 30**

Damen-Nerzkappe, dkl. braun, wenig getragen, Preis VB, **Herren Nerzmütze** mit Ohrenklappen, dkl. braun, wenig getragen, Preis VB, **☎ 0174/310 87 30**

Fuchs-Pelzmantel, sehr gut erhalten, Gr.38, VB 80 €, **Fuchs - Jacke**, 3/8 lang, 1x getragen, Gr. 40

mit kleinen Lederapplikationen, VB 120 €, **☎ 0174/310 87 30**

Hunde-Tragetasche Wolters Cat & Dog, hellgrün/schwarz, VB 20 €, **☎ 0174/310 87 30**

Tee-Adventskalender "Teebuch", rot mit 25 großvolumigen Pyramidenbeutel in 13 Geschmacksrichtungen und 3 Beutel Weihnachtstee (100 g Beutel Früchtetee, aromatisiert mit Zimtgeschmack, der Fa. Heiko Blume GmbH) für zusammen 9,50 €, **☎ 0159/05 51 17 84**

REVLAR ELLIPTA 184/22 Einzeldosiertes Pulver Zur Inhalation, 3 Pack. Mit 1 Inhalator mit 30 Dosen verwendbar bis 11/2021, 5 €, **☎ 0159/05 51 17 84**

1 Paar neue (ungetragene) Herrenhalbschuhe, schwarz, (Memphis One), Gr.44, 4,99 €, **VAUDE Wo Drop Pants II-W-black-uni-44 cplex active**, ungetragen, noch mit Etiketten, NP 79,95 €, VB 29,95 €, **Wattana Arbeitshose**, Gore Tex active, grün, Gr.58, ungetragen, VB 19,95 €, **Digital Terrestrial HD Receiver SET 8210 DVB T2**, neu mit FB +HDMI-Kabel + HD Antenne One für all für zusammen VB 15,99 €, **ATU Leichtlauföl**, 1 Ltr., 10 W 40 für 4 €, **Haircramper HC 2847 (3 in 1) CLATRONIC** in Originalverpackung, 3 €, **☎ 0159/05 51 17 84**

4 Nachtschränke aus Kieferholz, 45x40 cm und 56 cm hoch, NP 95 €, VB 20 €/ pro Stück, **8 Holzbetten aus Kiefernholz** mit Holzlatenrost, 90x200 cm, NP 140 €, VB 30 €/ pro Bett, **☎ 030/706 93 45 oder 0176/24 75 87 15**

1 Deckenlüster 8-flg., 1 Stehlampe 6-flg. und 4 Wandarme 2-flg., Maria Theresia 24 Kar. Vergoldet, Behang aus Straß, gut erhalten, alles bei Kristall MÖSER in Warmsteinach gekauft, VB 180 €, **☎ 0178/671 74 61**

Eine Zink Dachrinne, eine Handwerker **Holz-Stehleiter**, 8-Sprossig, **eine Alu Treppe**, 7-Stufig, ca 18 m, **2 Styropor**, 80 mm, gegen Angebot, **☎ 030/705 64 11**

Kristallgläser der Fa. Villeroy&Boch „Imperial“, 6 Weingläser und 6 Likörschalen, je 3 €, **Kristallkaraffen**, je 12 €, **div. Bierkrüge**, 5-10 €, **Kaffeesevice für 12 Personen** der Fa. Thomas „Rotunda“, weiß/grün, VB 60 €, **Keramik-Weinkrug**, 1,5 L mit Zinndeckel, Bleiglasgerahmte **Berlin-Bilder** mit Aufhängeketten: Brandenburger Tor, Siegestsäule und Charlottenburger Schloss, alle zus. 30 €, einzeln je 12 €, **Gebrauchtes akkordeon** Marke „Weltmeister“, 120 Bässe incl. Koffer, voll funktionsfähig, VB 120 €, **☎ 0172/352 39 97**

Straußenei, bemalt, 20 €, **Sodask. Flasche**, 2 Stück, 6 €, **Espressokanne**, neuwertig, 2 Taschen, 30 €, **☎ 030/603 27 97**

BASF G30 Alu Protect Kühlerfrostschutz, 1,5 Liter, neu, schützt ihren Alu Motor ganzjährig vor Frost, Rost und Überhitzung, VB

7,90 €, **☎ 030/663 97 44 AB**

Echte Bleikristall-Deckenleuchte 45 Jahre alt aus dem Bayrischen Wald (Firma Joska), vollfunktionsfähig mit Ersatzgehängen für 6 Leuchtmittel, Durch. ca. 48 cm, guter, gepflegter Zustand, VB 150 €, **☎ 030/662 29 43**

Kinderrad 24er, 3 Gang Nabenschaltung, rot, Halogenlicht, 80 €, **☎ 030/661 27 34**

Esstisch, Eicherustikal, rund 130 cm, gusseisernes Untergestell, VB 130 €, **☎ 030/663 27 98**

Reitstiefel, leder, Gr.39/40, **2 Reitthosen**, Gr.40, Stiefelanzieher und Stiefelknecht, Reithandschuhe, zus. 100 €, **☎ 030/602 30 20**

Akkordeon Hohner Atlantic de Luxe, 120 Bässe incl. Koffer, Discant Register, VB 500 €, **☎ 030/663 22 80**

Stokke Kinderbett, Sleepi Midi, 1,20 m, von 6 bis 36 Monate, Naturfarben, ausbaufähig zum Sleepi Junior, inkl. einwandfreier Matratze und Bedienungsanleitung, NP 500 €, für 50 € abzugeben, **☎ 0176/18 50 88 51**

KED Fahrradhelm, Model Spiri, Größe L 55-61 cm, blau, dunkel- und hellgrau, unisex, neu, ungetragen, 20 €, **☎ 0176/18 50 88 51**

3 grün gemusterte Gartenstuhlkissen, 50/40 cm hoch und 50 cm breit, VB 25 €, **☎ 030/664 43 95 AB**

Zu verschenken

Couchtisch zu verschenken, Sockel Marmor, 30x70 cm, Glasplatte, 75x130 cm, **☎ 030/603 22 35**

Immobilien

Nachmieter gesucht für 1-Zimmerwohnung in Rudow, 39 m², 426 €/Warmmiete, 6. OG, Nachmieter, der meine Möblierung für 400 € übernimmt, **☎ 030/664 46 24**

Schönes Grundstück (1000 m²) in absoluter Ruhelage in Lichtenrade, 10 Min. Fußweg zur S-Bahn Lichtenrade (von dort 21 Minuten Fahrtzeit zum Potsdamer Platz), das Haus Bj.1972, 160 m² Wohnfläche, ist innen renovierungsbedürftig. Zu vermieten oder zu verkaufen, **☎ 0172/328 97 95**

Erst mieten - dann kaufen! Da wir Berlin verlassen, vermieten wir unsere Eigentumswohnung in Rudow für 2 Jahre, ab 2023 verkaufen wir diese dann, die bis dahin eingezahlte Nettokaltmiete wird dem Kaufpreis gutgeschrieben, 68 m², 3 Zimmer mit Balkon, EBK, Kellerraum, eigener Garten, Stellplatz, Nähe Frauenviertel, **☎ 0174/700 32 72**

Suche eine 1 Zimmerwohnung oder Zimmer, Mitte bzw. Reinickendorf, ca. 450 € WM, bin NR und NT, hilfsbereit, ruhig, bei Interesse melden Sie sich bei Frank, **PF 51 02 07 - 13362 Berlin**

Dienstleistungen

Erfahrene, kompetente **Physiotherapeutin** bietet Hausbesuche für Privatkassen und Selbstzahler. **(030) 9599 7896**

Wohnung- und Kellerräumung, besenrein von privat!, ☎ 0171/70 84 854

Sonstiges

Ihre Füße in guten Händen! Prof. Fußpflegerin macht Hausbesuche, ☎ 0172/727 29 46

Gesuche

Pensioniertes Künstlerehepaar in Lichtenrade sucht Haushalts-hilfe für 5-6 Std., 14-tägig auf 450 € Basis, ☎ 0163/132 56 61

Unsere orientalischespanische Tanzgruppe sucht Auftrittsmöglichkeiten in der Weihnachtszeit, Selina tritt auch privat mit Isis-Wings, Zimbeln, Fächerschleier sowie Doppelschleier auf und sorgt für gute Unterhaltung, meine Preise sind verhandelbar, näheres unter: ☎ 030/705 82 47 oder 0159/05 38 54 46

Zuverlässige Putzperle gesucht, selbstständig arbeitend, 5 Stunden wöchentlich, 15 € über Anmeldung Minijob im EFH, ☎ 0152/28 74 15 87

Suche altes Diana Schießbuden Luftgewehr Modell 30, Durchladener, Karabiner, ein W-Schein ist vorhanden, ☎ 0177/313 89 82

Freizeitgestaltung in Rudow! Lustige Frau sucht nette Menschen ab 55 aufwärts um zu plaudern, lachen, Kaffee trinken, essen gehen, da fällt uns schon was ein, freue mich auf Vorschläge an: Home2012@meine-dateien.info

Der Corona-Speck muss weg! Wer (50 plus) aus Rudow, Buckow, Umland hat Ideen, Anregungen und grundsätzlich Lust mit mir zusammen den Weg der Gewichtsabnahme zu gehen. Keine Sportfanatiker bitte! Nachricht an: Gabain@download-privat.de

Hundesitter/in ab ca. 40 J. für zwei kleine Hundemädels in 12355 Berlin-Rudow dringend gesucht, super wäre alles rund um das Rudower Fließ wie Druckerkehre, Bäckerstraße, Großziehtener Chaussee usw., kein Gassi gehen, nur Betreuung spontan oder nach Absprache, Mail: nugget@gmx-topmail.de ☎ 0173/754 71 23

Suche Arbeit, liebevolle Seniorenbetreuerin sucht Stelle bei älteren Menschen, ☎ 030/58 85 81 07

Unterricht

Nachhilfe in Mathematik gesucht für unsere Tochter, 10. Klasse, gerne Student/in oder Lehrer/in im Ruhestand, es wäre schön, wenn wir eine Nachhilfe finden würden, die auch längerfristig, also bis zum Abitur unsere Tochter begleiten kann, ☎ 0152/37 42 02 66

Stellenanzeigen

Glaser u. -helfer (mit Fahrerlaubnis) auf 450-Euro-Basis dringend gesucht ☎ 030/6613484

Elektro-Krause GmbH Krokusstr. 86, 12357 Berlin sucht: **Elektroinstallateure** ☎ 030/66 09 85 44

Zuverlässige Prospektverteiler, u.a auch für das Rudower Magazin, Rudow Live und den Schönefelder Gemeindeanzeiger, die Bezahlung richtet sich nach dem Mindestlohn. Bei Interesse: ☎ 0160/97 53 85 87 oder 0170/241 81 24

Putzkraft gesucht
Zuverlässig für Privatwohnung in Marienfelde ca. alle 20 Tage.
Flexible Termine. Bezahlung: VB
(030) 680 59 232

Reise/ Urlaub

Harz/Hahnenklee, FeWo am Wald, 2 Schlafz., großer Balkon, ebene Wanderwege, Waldschwimmbad, Sommerrodelbahn, ☎ 0163/988 91 10

Ostsee am Zingster Hafen, sehr schöne, private, NR-FeWo, 2-6 Pers., 4 Zi., 80 m² auf 2 Etagen, Balkon (mit Sonnenaufgang) und Dachterrasse (mit Sonnenaufgang), Nov. bis März ab 35 €, ☎ 030/744 81 23 0163/440 38 98

Schöne FeWo in Glowe auf Rügen, 3 Zimmer, Terrasse, 68 m², bis 4 Personen, 300 m zum herrlichen Sandstrand, ab 33 €/pro Tag, es sind noch Termine in der Hochsaison 2021 frei, www.ruegenperle-glowe.de ☎ 01520/982 09 21

4 Sterne FEWO Usedom/Koserow, 70 m², 2-4 Pers., 2 getr. Schlafz., Balk. 14 m², Strandk., Kabel-TV, mod. Küche, Tiefg., ruhige Lage, ab 45 € für 2 Pers., ☎ 0172/916 71 71

Schöne 3-Zimmer NR FeWo Usedom/Koserow, 2 getr. Schlafzimmer (1 Doppelbett, 2 Einzelbetten), max. 4 Personen, Garten, überdachter Sonnenterrasse, überdachter PKW-Stellplatz, ab 50 €, ☎ 0152/26 19 35 36

Zu wenig Rente ?!
Pflegeteam in Neukölln/ Treptow, bietet examinierten Gesundheitspfleger (m/w/d) o. Altenpfleger(m/w/d) auch im Ruhestand, Behandlungspflegetur auf 450,- € Basis. Führerschein wäre von Vorteil ist aber keine Bedingung.

Pflege Leicht Seit 1986 Beratung • Pflege • Betreuung
Nobelstr. 2 - 6 12057 Berlin

Pflegenote "Sehr Gut"

FERNSEH • VIDEO • SAT • HAUSGERÄTE • REPARATUR
ELEKTROSERVICE • DVB-T2/C • SICHERHEITSTECHNIK • PC

SP:HEKO
Ihr ServicePartner
Inh.: Andreas Pfeiffer

sucht ab sofort:
Mitarbeiter für Service, Verkauf und Auslieferungen

☎ 030 - 604 29 39
Buckower Damm 199 • 12349 Berlin-Buckow

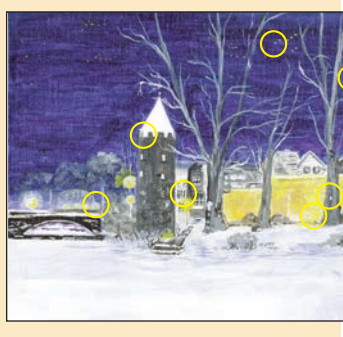
Ab sofort im Internet!
Lesen Sie das aktuelle Heft unter:
ihrmagazin.berlin

Rätsel-Lösungen
von Seite 20 u. 21

Waagerecht: 1 Gruenälge 8 Elisabeth 15 Mia(Farrow) 16 Beatles 18 (Rape)Nui 19 Wilder 21 Turin 22 dehnen 23 Musa 25 zart 27 Ragtime 30 Inh. 32 Violine 35 Beer 36 Amsel 38 Igel 39 EB 40 Anschaffungen 41 LS 42 Stag 44 Aguti 45 Kalk 47 Celesbes 50 Ese 51 Nigeria 53 Lahr 55 auch 56 Erotik 58 Eloah 61 Harlem

63 Eien 64 Shannon 66 NEA 67 Null-diaet 68 Gibraltar
Senkrecht: 1 Gewerbeschein 2 Umlage 3 Eid 4 Nae(o)mi 5 LB 6 Geta 7 Eau 8 Eli 9 Lenz 10 is 11 Aneto 12 (Hui)Buh 13 einzig 14 Handelskammer 22 dringlich 24 se 26 AV 28 Aebte 29 Trage 30 Image 31 Hefte 33 Linke 34 nelli 36 Aha 37 lui 43 Altoel 46 Arelat 48 blind 49 SH 51 (im)Nu 52 Ghana 54 Rehe 55 Ahoi 57 Tel. 59 Lat. 60 Ang. 62 Rel(ing) 64 Sa 65 NB.

6	1	4	5	1	4	1	1	2	3	3	2	6
2												
5												
2												
3												
3												
2												
4												
2												
1												
8												
1												
1												
5												



1	4	9	3	8	7	2	6	5
5	2	6	9	1	4	3	7	8
7	8	3	2	6	5	4	9	1
3	6	5	7	2	1	8	4	9
2	1	7	4	9	8	5	3	6
8	9	4	5	3	6	1	2	7
4	5	2	1	7	9	6	8	3
6	7	1	8	4	3	9	5	2
9	3	8	6	5	2	7	1	4

5	2	9	3	7	8	6	1	4
1	6	3	9	4	5	2	8	7
7	4	8	6	2	1	5	9	3
8	9	7	5	6	3	1	4	2
6	5	2	8	1	4	7	3	9
4	3	1	2	9	7	8	5	6
3	7	4	1	5	2	9	6	8
9	8	5	7	3	6	4	2	1
2	1	6	4	8	9	3	7	5

Kurz-Info

Grundeigentümer informieren

Neue Verträge erforderlich

Seit dem 1. Dezember 2020 gilt das neue Wohnungseigentumsgesetz (WEG). In Folge der Gesetzesänderungen ergeben sich für die Verwalter von Wohnungseigentümergeinschaften zahlreiche geänderte Rechte und Pflichten. Für die Eigentümergemeinschaften stellt sich daher die Frage, wie die Rechte und Pflichten des Verwalters im Verwaltervertrag zu regeln sind.

Grundsätzlich behalten bestehende Verwalterverträge ihre Gültigkeit. Geübte Praxis ist es häufig, bei der Verlängerung der Bestellung den alten Vertrag fortbestehen zu lassen. Dadurch existieren tlw. noch Verträge aus den 1990er Jahren. Aufgrund der WEG-Reformen 2007 und 2020 dürften viele Regelungen nicht mehr gültig sein. Daher sollte spätestens bei der nächsten Bestellung der Verwaltung ein neuer und zeitgemäßer Vertrag abgeschlossen werden.

Mit dem Abschluss eines neuen Verwaltervertrags können Eigentümergemeinschaften die zusätzlichen Gestaltungsmöglichkeiten, die sich aus dem neuen WEG ergeben, gezielt nutzen und die Rechte und Pflichten des Verwalters eindeutig regeln. Auch ohne eine Anpassung der Verträge gilt an vielen wichtigen Stellen automatisch neues Recht. Allerdings kann dies zu Irritationen führen, wenn die Eigentümer sich auf Regeln im Vertrag beziehen, diese aber aufgrund des Gesetzes nicht mehr anwendbar sind.

Im neuen Verwaltervertrag sollte geregelt werden, bei welchen Geschäften der Verwalter künftig einen Beschluss der Eigentümerversammlung braucht. Weiterhin können Eigentümergemeinschaften nun auch den Leistungskatalog des Verwalters beschränken. Auch Neuerungen wie die Organisation so genannter hybrider Eigentümersammlungen könnten die Anpassung bestehender Verträge erforderlich machen.

Der Abschluss neuer Verwalterverträge ist also nicht nur im Interesse der Verwaltungen, sondern auch im Interesse der Eigentümer.

*Frank Behrend, 1. Vorsitzender
Grundeigentümergeinschaft
Berlin Lichtenrade e.V.
Rehagener Str. 34, 12307 Berlin*



Antreten zum Morgenappell: In den Flüchtlingslagern – hier das in Düppel – herrschte militärische Disziplin.

Tempelhof Museum

„Unser Leben“: Ausstellung erinnert an jüdische Vertriebene („DPs“)

Sie nannten sich „she'erit hapletah“, die letzten Überlebenden. Dem Holocaust durch die Nazis gerade noch um Haaresbreite entkommen, mussten hunderte tausende Juden im Herbst 1945 wieder um ihr Leben fürchten. Denn in Polen fanden brutale Pogrome gegen sie statt. Viele flohen ausgerechnet nach Deutschland – doch die meisten wollten nicht im Land der Täter bleiben.

Nachdem sie in Berlin vorübergehend in Gebäuden der wiedergegründeten Jüdischen Gemeinde untergekommen waren, errichteten die Alliierten drei Notunterkünfte in Wittenau, Düppel und Mariendorf, sogenannte „DP Camps“. DP steht für Displaced

Persons, zu Deutsch: Vertriebene. Im Tempelhof Museum (Alt-Mariendorf 43) erinnert nun die Ausstellung „Unser Leben – Berlin als Zufluchtsstadt für jüdische Displaced Persons nach 1945“ an die Schicksale der so lange Heimatlosen. Sie ist bis 20. März kommenden Jahres jeweils Montag bis Donnerstag von 9 bis 18 Uhr, freitags von 10 bis 14 Uhr sowie an Sonntagen von 11 bis 15 Uhr geöffnet. Samstags ist geschlossen. Der Eintritt ist frei, coronabedingt gelten die 2G-Regeln für Geimpfte oder Genesene. Die Ausstellung, so Kuratorin Johanna Blender, erzähle nicht nur vom Alltag der Displaced Persons innerhalb und außerhalb der Lager, sondern werfe zugleich einen „transhistorischen Blick auf die Einwanderungsstadt Berlin, die bis heute für viele Menschen ein Ort der Migration und Zuflucht ist“.

Mit Hilfe der jüdischen Untergrundorganisation „Bricha“ (Flucht) waren etwa 250.000 Holocaust-Überlebende aus Polen nach Deutschland, Österreich und Italien geschleust worden. Eine Route führte über Stettin nach Berlin. Viele Flüchtlinge tarnten sich dabei als deutsche Vertriebene und reisten so in Transporten mit. Das Mariendorfer DP-Camp wurde im Juli 1946 zwischen Eisenacher Straße/Ecke Dirschelweg und Didostraße eröffnet. Es bestand aus drei Wohnblöcken, die insgesamt 3000 Menschen beherbergen konnten. Zeitweise waren aber mehr als 4000 dort untergebracht. Die Alliierten gaben dem Lager den Namen Bialik-Center – nach dem jüdischen Journalisten und Literaten Chaim Nachman Bialik (1873 – 1934), der heute als israelischer Nationaldichter gilt. So wie das Bialik-Center waren



**Die sichere
Alternative zum
Pfleheim**

Bezahlbare 24-Stunden-Pflege und Betreuung im eigenen Zuhause durch liebevolle polnische Pflegekräfte.

- ✓ Marktführer mit 15 Jahren Erfahrung
- ✓ Persönlicher Ansprechpartner in der Nähe
- ✓ Nur 5 - 7 Tage Vorlaufzeit
- ✓ Keine Vertragsbindung





pflegehelden
Aus Liebe. Für Menschen.

www.pflegehelden.de



Frank Körber
Johannisthaler Chaussee 421, 12351 Berlin
E-Mail: berlin-sued@pflegehelden.de, Tel.: 030 - 614 013 43



Kinder lesen die Wandzeitungs-Ausgabe von „Undser Lebn“. Die erschien zeitweise auch mit dem deutschen Namen „Unser Leben“.

☞ auch die anderen Camps in Düppel und Wittenau wie kleine jüdische Städte, in denen vor allem Jiddisch gesprochen wurde. Zum Schutz vor Anschlägen waren sie mit Stacheldraht gesichert. Die Bewohner hatten eine eigene Polizei, ein eigenes Gericht, eine Schule, Gesundheits- und Kultureinrichtungen, einen Kindergarten. Deutsche Polizei hatte keinen Zutritt, nur die Militärpolizei der Alliierten. Einige Bewohner gründeten die Zeitung „Undser Lebn“, die auf Jiddisch und Hebräisch erschien. Andere bildeten Theater- und Sportgruppen. An einer „Volksuniversität“ wurden täglich Vorlesungen gehalten. Wegen der sowjetischen Blockade West-Berlins von Juni 1948 bis Mai 1949, durch die die Versorgung der Halbstadt immer schwieriger wurde, beschloss die amerikanische Militärregierung, die DP-Lager aufzulösen und seine Bewohner zu evakuieren. Am Abend

des 21. Juli 1948 erfuhren die Displaced Persons, dass sie innerhalb weniger Tage ihre Koffer packen müssten. In den darauf folgenden zwei Wochen wurden mehr als 5000 Frauen, Männer und Kinder Berlin vom Flughafen Tempelhof mit alliierten Maschinen ausgeflogen. Sie wurden nach Westdeutschland in andere Gebiete der Verbündeten gebracht, mussten erneut in Lager ziehen. Manche blieben noch Jahre, bevor sie endlich eine neue Heimat fanden. Die meisten dachten ähnlich wie der 15-jährige Sol Zvi, der im September 1946 von „Undser Lebn“ zu seinen Zukunftsplänen interviewt worden war. Für den Jungen gab es nur ein Ziel: „Eretz Israel.“ *Matthias Bothe*

Eine Alltagsszene aus dem „Bialik Center“ in Mariendorf. Das Foto zeigt den Eingang an der Ecke Eisenacher Straße/Dirschelweg. *Repros: Bothe*



Zahn- und ProphylaxeCenter



- Parodontologie / Parodontalchirurgie
- Implantologie / Knochenaufbau
- Zahnerhalt / Endodontie
- Kinder- und Jugendbehandlung
- Prophylaxe / Dentalhygiene
- Ästhetische Zahnmedizin



Priv.-Doz. Dr. Nicole Pischon

Karl-Marx Straße 24 • 12529 Schönefeld OT Großziethen
Tel.: 03379-5829 488 • info@zahnarzt-pischon.de
www.zahnarzt-pischon.de



☎ 033 767/ 899 833
☎ 0151/ 156 72 810
www.IhrMagazin.berlin

Die nächste Ausgabe erscheint bereits zum 22. Dezember!
Anzeigen- und Redaktionsschluß: 10. Dez.

Unabhängige Unterstützung durch Profis!

Jetzt Pflegegrad beantragen...

Persönliche Begutachtung endlich wieder im Hausbesuch möglich !!

Die Pflegegrad-Experten von „Umsorgt im Alter“ unter der Leitung von Dipl. Pflegewirt (FH) André Aimé unterstützen seit mehr als 18 Jahren sehr erfolgreich Pflegebedürftige und ihre Angehörigen bei der Beantragung eines Pflegegrades. Herr Aimé ist auch beim Sozialgericht Berlin als Pflegesachverständiger gelistet. Seit Beginn unserer Tätigkeit vor 18 Jahren haben wir über 17.000 Antrags- und Widerspruchsverfahren unserer Kunden erfolgreich begleitet. In über 96% der Fälle ist die Pflegekasse am Ende unserer Expertise gefolgt und hat den gerechten Pflegegrad bewilligt. In einem persönlichen Beratungsgespräch ermitteln unsere geschulten Mitarbeiter Ihren persönlichen Hilfebedarf und erstellen einen Bericht, der Ihre Pflegebedürftigkeit ausführlich beschreibt. Hier arbeiten wir mit Ihren Ärzten und Therapeuten zusammen. Wir helfen bei



Antragstellung, Höherstufung und Widersprüchen. Wir erledigen gemeinsam mit Ihnen den Schriftverkehr. Mit unserem Fachwissen beraten wir Sie telefonisch oder auch persönlich bei Ihnen zu Hause. Die telefonische Erstberatung ist kostenlos. Der Besuch bei ihnen zu Hause dauert ca. 1,5 bis 2 Stunden und kostet inklusive An- und Abfahrt 40 €, ermäßigt 20 €
Termine für eine Beratung vereinbaren Sie bitte unter: 030-22 01 22 44 0.

Damit der Pflegegrad bewilligt wird...

Beratung durch unabhängige Sachverständige



Wir helfen bei

- Antragstellung
- Höherstufung
- Widerspruch

Pflegesachverständigenbüro

und beraten in einem ausführlichen Gespräch bei Ihnen zu Hause.

Tel.: 030-22 01 22 44 -0 Fax: -9
www.umsorgt-im-alter.de

Kurz-Info

Corona

Kostenlose Bürgertests

Seit Mitte November tritt die Coronavirus-Testverordnung des Bundes in Kraft. Darin ist vorgesehen, dass generell asymptomatische Bürger mindestens einmal pro Woche eine kostenlose Testung mittels PoC-Antigen-Test (sogenannte Schnelltests) in Anspruch nehmen können.

Bürger können sich sowohl in den 12 senatseigenen Teststellen als auch in den gewerblichen Teststellen testen lassen. Anspruch auf eine kostenlose PCR-Nachtestung besteht grundsätzlich nur in den senatseigenen Testzentren. Die gewerblichen Teststellen führen in der Regel



LANGUAGES IN LICHTENRADE

WISHES YOU A VERY MERRY XMAS AND A HAPPY NEW YEAR!

Geschenkgutscheine erhältlich für Einzelunterricht - 10% Rabatt mit dem Code XMAS

Suche Anmeldungen für einen Anfängerkurs (Mittwoch ab 17Uhr). Infos auf languages-lichtenrade.de

Telefon: 01522-198 86 92

Languages in Lichtenrade · Hilbertstr. 2

keine PCR-Nachtestung durch. Ausnahme: In einer gewerblichen Teststelle wurde eine Person positiv durch einen Schnelltest getestet und erhält nun den kostenlosen PCR-Test.

Ausschließlich über die senatseigenen Testzentren haben folgende Personengruppen weiterhin Anspruch auf einen kostenlosen PCR Test:

- Bedürftige, die aus medizinischen Gründen nicht geimpft werden können und an einer 2G-Veranstaltung teilnehmen möchten,
- Personen, deren zuvor außerhalb einer Teststelle durchgeführte Schnelltest in Eigenanwendung positiv ist,
- Personen, deren Corona-Warn-App ein erhöhtes Risiko anzeigt,
- Personen, die vom Gesundheitsamt oder von den behandelnden Ärzten offiziell als Kontaktpersonen festgestellt wurden.

www.direkttesten.berlin/ bzw. www.berlin.de/corona/testzentren/
Die Leistungen werden mit der Kassenärztlichen Vereinigung abgerechnet.



Das Glockenspiel mit den 16 Glocken im Turm der Kirche.

Foto: Ev. Kirchengemeinde Mariendorf

Heimatgeschichte

Die zweitälteste Kirche Berlins wartet mit großem Glockenspiel auf

Die alten Dorfkirchen Berlins sind anhand ihrer unterschiedlichen Baustile angefangen von der Romanik bis hin zur Moderne wichtige Zeitzeugen unserer Stadt.

In Mariendorf befindet sich nach Marienfelde die zweitälteste Berlins, die zudem noch eine Besonderheit aufweist. Als einzige Dorfkirche der Stadt erklingt seit 1970 mehrmals täglich, etwa drei Minuten zur vollen Stunde, ein 16-teiliges Glockenspiel mit Kirchenmelodien entsprechend der Jahreszeiten.

Die Dorfkirche wurde wahrscheinlich im ersten Drittel des 13. Jahrhunderts (ca. 1230) von Tempelritern, die die Besiedlung der Dörfer

Tempelhof, Marienfelde sowie Mariendorf organisierten, aus Feldsteinen in der Ortsmitte auf der Südseite der Dorfstraße an der heutigen Straße Alt-Mariendorf errichtet. Die bis zu 185 cm dicken Feldsteinmauern mit ihren dunkleren, aus Feldstein gespaltenen Flächen und dem hellen Fugenanstrich werden lediglich durch die Öffnungen des im romanischen Baustil gehaltenen Fernster unterbrochen. Der Kirche zeigt sich als Quaderbau der vollständigen Anlage mit Westturm von Schiffsbreite, eingezogenem Chor und Halbkreisapsis, die allerdings nicht mehr dem Original entspricht. Die Achse der Kirche ist nach Osten in Richtung des Heiligen Landes aus-



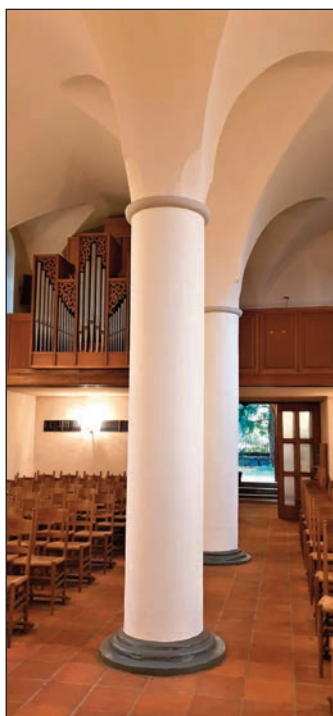
Innenraum vor 1950

Innenraum der Kirche vor 1950

Foto: Ev. Kirchengemeinde Mdorf.

gerichtet. Der Kirchenraum und der Westturm sind etwas später an den Chorbereich angefügt worden.

Der Fachwerkaufsatz mit Holzverschalung wurde wahrscheinlich nach einem Brand im Jahre 1737 vom damaligen Eigentümer, dem Magistrat von Berlin, auf dem dickwandigen, querrchteckigen Feldsteinsockel errichtet. An dem ziegelgedeckten Zeltdach schließt sich ein achteckiges Türmchen mit aufgesetzter spitzer Glockenhaube an, die als Verschönerung einen vergoldeten Knopf mit Fahne und Stern erhielt. Die Wetterfahne zeigt den Berliner Bären und einen Drachen, dem Symbol für Cölln und die Jahreszahl der Errichtung 1737. Die Symbole sollen daran erinnern, dass das Patronat seit 1435 bei der Doppelstadt Berlin-Cölln lag. Ebenfalls aus dem Jahre 1737

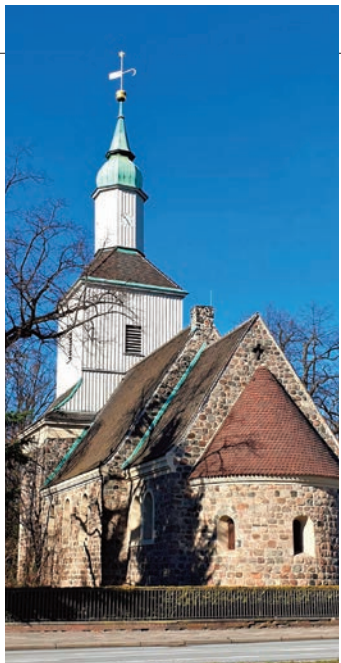


Säulen im Inneren und die Schuke Orgel im Hintergrund.



Ehemaliger Kircheneingang vor dem Umbau 1953.

stammt die Kirchturmuh mit barocken Ziffernblatt und vergoldeten Zeigern. Eine aus dem Jahr 1480 gegossene Glocke läutet mit dem Schlagton b' noch heute den Gottesdienst ein und dient zudem als Gebetsglocke oder bei Bestattungsfeiern. 1812 stand die Kirche unter russischen Beschuss. Wahrscheinlich brach dabei aus dem Mauerwerk des Turmes ein großes Stück heraus, das ersetzt wurde. 1970 erhielt die Dorfkirche Mariendorf das bereits erwähnte Carillon mit 16 Glocken von der Gießerei Edelbrock.



Dorfkirche Alt-Mariendorf vom Mariendorfer Damm aus gesehen

Der ursprüngliche Eingang der Kirche befand sich bis zum Umbau im Jahre 1953/56 an der Nordseite in Höhe der Sakristei und wurde zugemauert. Heute geht man am Turm von Westen aus durch die spitzbogige Pforte, gelangt in einen Vorraum und von dort in den Kirchensaal. 1436 erhielt der rechteckige Innenraum eine Holzbalkendecke mit ornamental bemalten Deckenbalken. Diese wurde zwischen 1565 und 1568 im Stil der Renaissance durch ein Kreuzgratgewölbe ersetzt, das auf drei in der Achse der Kirche gestellten Säulen eingebaut wurde.

Der im Zweiten Weltkrieg ausgelagerte Renaissancealtar von 1626 blieb bis heute verschollen. Beim Umbau in den 1950-er Jahren sollte ein schlichter Kirchenraum entstehen. Die noch vorhandenen Teile der historischen Ausstattung waren unbrauchbar. Auch die barocke Kanzel von 1714 konnte wegen starken Wurmbefalls nicht mehr gerettet werden. Seit dem Umbau schmücken sechs Holztafelbilder aus den Jahren 1600 bis 1646 mit unterschiedlichen Motiven aus der Bibel den Kirchenraum. Diese stammen ursprünglich aus der Heilig-Geist-Kapelle in Berlin-Mitte. Ein schildförmig gewölbtes Bild der Kreuzigung mit unbekannter Herkunft aus der Zeit um 1600 bereichert zudem den Altarraum. Die Elf bis zum Zweiten Weltkrieg gestifteten farbigen Rundscheiben mit Motiven der Wappen von Bürgermeister, Kämmerer und Ratsherren der Doppelstadt Berlin-

Cölln, die seit 1435 das Patronat inne hatten, wurden im Krieg zerstört. Die drei heutigen Buntglasfenster der Apsis mit Symbolen der vier Evangelisten und der Marterwerkzeuge Christi stammen aus dem Jahr 1956 von Hermann Kirchberger. Den heutigen Altar ziert eine Kopie des Kruzifixes aus der Abteikirche in Werder bei Essen. 1957 erhielt die Dorfkirche eine neobarocke Orgel der Orgelwerkstatt Schuke mit zwei Manualen Pedal und 18 klingende Register auf der Südseite der Westempore. Die Dorfkirche am heutigen Mariendorfer Damm mit ihrem einzigartigen Glockenspiel verfügt über 70 Melodien, die per Hand eingespielt wurden. In der Hektik des Alltags und bedingt durch den Durchgangsverkehr am Mariendorfer Damm werden die Melodien des Glockenspiels oftmals gar nicht wahrgenommen. Ein guter Moment, kurz innezuhalten, um dem Glockenspiel zu lauschen, bietet sich beim Warten auf den Bus an der Haltestelle des U-Bahnhofes Alt-Mariendorf.

M. Heimann

Derzeit finden pandemiebedingt in der Dorfkirche (noch) keine Gottesdienste statt. Am 1./8./15./22. Dezember wird Mittwochabend um 18 Uhr zu einer Adventsandacht in die Kirche eingeladen. An Heiligabend wird die Christmette um 23 Uhr dann im Kirchgarten an der Alten Dorfkirche stattfinden. – Im Sommerhalbjahr zwischen Anfang April und Ende September ist die Dorfkirche für Besuchende sonntags zwischen 15 und 17 Uhr geöffnet.



Schildförmig gewölbtes Holzbild der Kreuzigung im Altarraum

Walter Franke
GmbH & Co. KG
Ihre Service-Familie

RENAULT
Passion for life

DACIA

Wir wünschen unseren Kunden frohe Weihnachten und einen guten Rutsch ins neue Jahr.

Prinzessinnenstr. 30
Tel. (030) 744 83 62
kontakt@renault-franke.de

12307 Berlin Lichtenrade
Fax (030) 744 05 17
www.renault-franke.de

Jeden Tag alles geben

Unsere Winterreifen-Empfehlungen

185/60 R15 88T XL Dunlop SP Winter Response2	64,00 €
☺ = C ☹ = C 📢 = 70 dB	
195/65 R15 91T Continental WinterContact TS870	66,00 €
☺ = C ☹ = B 📢 = 70 dB	
205/60 R16 96H XL Dunlop Winter Sport 5	95,00 €
☺ = C ☹ = B 📢 = 71 dB	
215/60 R16 95H Dunlop Winter Sport 5	99,50 €
☺ = C ☹ = B 📢 = 71 dB	
205/55 R16 91H Bridgestone Blizzak LM-005	78,50 €
☺ = C ☹ = A 📢 = 71 dB	
215/65 R16 109/107T Goodyear UltraGrip Cargo	125,00 €
☺ = D ☹ = C 📢 = 73 dB	
205/60 R16 96H XL Continental Winter Contact TS830 P ContiSeal	105,00 €
☺ = D ☹ = C 📢 = 72 dB	

Radwechsel

Unser Angebot

35,00 €

Rädereinlagerungs Service pro Saison

Unser Angebot

49,00 €

36 MONATE REIFEN GARANTIE

- Ohne zusätzliche Kosten
- Gilt für 36 Monate ab Kaufdatum
- Für alle Kompletträder und Reifen
- Hilft bei Reifenschäden durch Nägel oder andere spitze Gegenstände, durch Beschädigungen an Bordsteinanten und sogar bei Vandalismus

Alle Preise inkl. MwSt.

Instagram: autohaus_piontek
und Facebook: Autohaus Klaus Piontek GmbH

PIONTEK

... Ihr persönliches Autohaus

Autohaus Klaus Piontek GmbH
Waltersdorfer Ch. 18-20 • 12355 Berlin
Tel. 609 70 70 • www.autohaus-piontek.de

Kurz-Info

ufaFabrik

Liedermacher Roger Stein

Songs und Satire statt Sendepause! Jetzt erst recht! Nicht alles, was schwer ist, hat auch Gewicht und nicht alles, was blickt ist auch wichtig. Liedermacher Roger Stein entzaubert in der ufaFabrik das Besondere und verzauert das Gewöhnliche, Witz, Schalk und Poesie ohne Parolen, aber mit jeder Menge Leidenschaft. Erst recht in Zeiten einer Pandemie, die das seelische Zusammenrücken noch wichtiger macht. Roger Stein präsentiert

Lieder und Texte der Uneinsamkeit.

„Wir werden der Schwerkraft der Zeit mit Liedern und Texten des Leichtmuts entgegnetreten. Die Schwerkraft respektieren wir – aber wir nehmen sie nicht ernst! Sie ist eine

ungehobelte Gesellin.“ Nach diesem Motto spielt Roger Stein multiinstrumental, reingeladen gegen die Grauheit der Zeit. Voller Sehnsucht und Humor, ist poetisch und bilderreich zugleich und zeigt, dass der grösste Feind des Glücks im Leben die eigene Bequemlichkeit ist. Der Wechsel von Humor und Ernsthaftigkeit kommt stets unerwartet, rasant und doch leichtfüßig. Ein Abend voll Energie, Schalk und mit viel Romantik.

Roger Stein gehört längst zum fixen Inventar der deutschen Liedermacherszene und hat in den letzten Jahren hunderte Konzerte gespielt. Mit seiner Formation Wortfront ist er seit 2005 durch den deutschen Sprachraum auf und ab getourt, bevor seine Sololaufbahn 2011 auf einem kleinen Meissner Liedermacherfest begann.

Unter dem Dach des Labels „Sturm und Klang“ von Konstantin Wecker haben seine Soloalben mittlerweile ein gutes zu Hause gefunden.

Infos: www.roger-stein.com
19 €, ermäßigt: 16 €, Studenten (nur im VVK): 12 €
Für diese Veranstaltung gelten die 3 Gs: getestet, geimpft, genesen.

**Liedermacher Roger Stein
Spezial 2021 mit 3G:
gesungen, gelacht, gedichtet
Sa. 11. Dez., 20.00 Uhr**

**Theatersaal der ufaFabrik
Viktoriastr. 10-18,
12105 Berlin Tempelhof
Tel. +49 (0)30 755 030**



Insbesondere in den hinter verborgenen Mauern historischen Innenhöfen der Stadt, wie hier im Schubhof, lässt sich so manches Kleinod entdecken. Fotos: Heimann

Ausflugstipp

In der Weltkulturerbe-Stadt Quedlinburg den Advent erleben

In der Adventszeit lohnt sich ein Ausflug zur UNESCO-Welterbestadt Quedlinburg ganz besonders. Die Stadt, die am Nordrand des Harzes liegt und 1994 in die Liste der UNESCO-Welterbeliste aufgenommen wurde, ist geprägt vom massigen Sandsteinfelsen des Schlossberges mit der romanischen Stiftskirche, die die Stadt weit sichtbar überragt. Kleine winklige Gassen mit uraltm Pflaster, weiträumigen Plätzen und herrlich erhaltene historische Fachwerkhäuser.

Die größte Sehenswürdigkeit ist die Stadt selbst. Auf einer Fläche von gut 80 ha können über 2.000 Fachwerkhäuser bestaunt werden, die sich malerisch aneinanderreihen. Die reich geschmückten Fassaden dieser Bauweise spiegeln die

über acht jahrhundert-jährige Entwicklung der Stadt wieder. Insgesamt vierzehn erhaltene Kirchen und Kapellen prägen die Stadtsilhouette Quedlinburgs.

Darüber hinaus können auf einem Rundgang durch die Stadt etliche Denkmal-Highlights besichtigt werden.

Ausgehend vom Rathaus, das auf seiner Südseite im Sommer mit seinen grünen und im Herbst bunten Weinlaub besticht, gelangt man durch einen eher unscheinbaren kleinen Hausdurchgang im 1553 erbauten Gildehaus der Schumacher und Gerber in eine Gasse, wo einst die Schumacher zu Hause waren. Hier befinden sich an den Häusern noch die herunterklapp-



Der Marktplatz von Quedlinburg mit dem Hoken 1 (dem Haus 1).

Bild links: Quedlinburger Weihnachtssterne

baren grünen Fensterläden, die früher als Verkaufsfläche dienten. Zurück zum Marktplatz und dessen Überschreitung gelangt man in Höhe der St. Blasii Kirche zum Fachwerkmuseum Ständerbau. Das Haus wurde vermutlich um 1400 erbaut. Auf einer niedrigen Grundmauer, auf der die Schwelle ruht, wurden senkrecht die Ständer oder





Blick Richtung Marktplatz mit der St. Nicolai Kirche - auch Schäferkirche genannt.

Stiele eingezapft, die bis zum Dach reichen, das von ihnen getragen wird. Im Haus wird anhand von Modellen und Grafiken die Entwicklung des Fachwerkbbaus von 14. bis zum 19. Jahrhundert dokumentiert.

In unmittelbarer Nähe auf dem Werg zum Münzenberg befinden sich gleich zwei Sehenswürdigkeiten. Zum einem das Klopstockhaus, indem der Dichter Friedrich Gottlieb Klopstock 1724 das Licht der Welt erblickte und die Lyonel-Feiningergalerie. Die heutigen Ausstellungsstücke des Malers und Grafikers rettete einst ein Schüler Feiningers, der Quedlinburger Dr. Hermann Klumpp vor den Zugriffen der Nationalsozialisten. Fünfzig Jahre hütete er in seiner Wohnung in Quedlinburg 50 Ölbilder und etliche Grafiken des Künstlers.

Von hier aus ist es nicht mehr weit bis zum Münzenberg, der sich außerhalb der Stadtmauer befindet. Hier wurde 986 ein Benediktinerinnenkloster mit der Klosterkirche St. Marien gegründet. 1580 gab die Äbtissin des Quedlinburger Frauenstifts den Berg zur Besiedlung für die Ärmsten der Armen frei, die auf den Ruinen des Klosters ihre Behausungen errichteten.

Noch viel mehr an Sehenswürdigkeiten sind in Quedlinburg zu entdecken. Insbesondere die hinter verborgenen Mauern historischen Innenhöfe der Stadt.

Im Advent, wenn die Stadt im Lichterglanz leuchtet, öffnen die Höfe und bieten zum Weihnachtsmarkt an den Wochenenden ein zusätzliches Highlight!

Denn diese präsentieren sich liebevoll geschmückt, Kreative bieten ihre Waren an und aus jedem noch so kleinen Hof erklingt Musik und wenn man Glück hat, zeigt sich die Stadt in einem weißen Winterkleid.

Da im Stadtgebiet der Welterbestadt ein Zonen-Halteverbot besteht, muss man sein Auto auf eines der zahlreichen kostenpflichtigen Parkplätze außerhalb der Stadt, abstellen, von wo man aber schnell in die Altstadt gelangt.

Der Weihnachtsmarkt ist bis zum 22. Dezember zu folgenden Zeiten geöffnet:

Sonntags – Donnerstag von 11.00 – 20.00 Uhr
 Freitag von 11.00 Uhr – 22.00 Uhr
 Samstag von 10.00 – 22.00 Uhr
 Advent in den Höfen
 Samstag Sonntag 04./05.12.2021 von 11.00 – 19.00 Uhr
 Samstag Sonntag 11./12.12.2021 von 11.00 – 19.00 Uhr

Anfahrt mit der Bahn: Fahrtzeit gute 3 Stunden
 Berlin-Hauptbahnhof mit dem RE 1 /Magdeburg-Hauptbahnhof
 Magdeburg-Hauptbahnhof
 Magdeburg-Hauptbahnhof RE 11 /Thale-Hauptbahnhof
 Quedlinburg

Mit dem Auto: Fahrtzeit: gute 2 ½ Stunden; A115/A10 und A2 bis B81 in Magdeburg nehmen, auf A14 Ausfahrt 5-Magdeburg-Südendburg nehmen, dann B81 und B79 bis zum Ziel in Quedlinburg folgen

www.gardinen-birkhoelzer.de

Gardinen · Auslegewaren
 Gardinen-Waschservice
 Polsterarbeiten
 Malerarbeiten
 Jalousien · Markisen
 Rollläden · Rollos
 elektr. Antriebe
 Insektenschutz



Birkhölzer

Alt-Rudow 61 · 12355 B-Rudow · Tel.: 663 50 13
 Bahnhofstr. 44, 12305 B-Lichtenrade · Tel.: 744 60 52



ALTERSGERECHTER Badumbau an nur **EINEM TAG!** www.seniorenbad24.de

BAD-TEILSANIERUNG
 Umbau WANNE zur DUSCHE & BADEWANNENTÜREN:

- ⇒ günstig
- ⇒ schnell
- ⇒ sauber
- ⇒ förderfähig

FÜR MEHR

- ⇒ Sicherheit
- ⇒ Komfort
- ⇒ Selbstständigkeit

TÜR für die Badewanne

Mit Kassen-Förderung **Badumbau** zum **NULL-TARIF** möglich!

UMBAU der WANNE zur DUSCHE

Bis zu 4000 Euro Kassen-Zuschuss möglich!

Telefon: 030 577 010 84
 Rufen Sie uns an, wir freuen uns auf Sie:
BESUCHEN SIE UNSERE AUSSTELLUNG
 Sterndamm 106 · Ecke Megedestraße · 12487 Berlin
www.seniorenbad24.de
 Wir suchen Monteure/Installateure (M/W/D in Festanstellung)

 **Donnerwetter** 
 Inh.: Petra Grube ehemals „Baude“
Plautusstr. 1 · 12109 Berlin
(030) 55 22 32 73

Die gemütliche Kneipe in Maziendorf

Billard  **Darts** 

Wir sind wieder für Sie da!

Hilfe im Trauerfall

Erd-, Feuer- und Seebestattungen

BESTATTUNGSHAUS I. RAUF

Gerhart-Hauptmann-Allee 68 ✨ 15732 Eichwalde
Tag und Nacht 030 67549311

Karl-Marx-Str. 133 ✨ OT Großziethen ✨ 12529 Schönefeld
Tag und Nacht 03379 3126400

www.bestattungshaus-rauf.de

Seit 1905 aus Tradition



Qualifizierte Bestattungsunternehmen tragen dieses Zeichen:

Mitglied der Bestatterinnung Berlin-Brandenburg

Partner des Kuratoriums Deutsche Bestattungskultur

Partner der Deutschen Bestattungsvorsorge Treuband AG

Dannert Bestattungen

12305 Berlin-Lichtenrade · Bahnhofstr. 14
Tel.: (030) 744 50 07 (Tag- u. Nachtruf)

Die nächste Ausgabe erscheint zum 22. Dez.

Anz.- und Redaktionschluss: 10. Dez..

LIChTENRADER MAGAZIN
TEMPELHOFER

☎ 033 767/ 899 833
☎ 0151/ 156 72 810
www.lhrMagazin.berlin

Seit 1851 • Über 60 Jahre in Lichtenrade

Sehr große Sargauswahl-schicht bis exklusiv

Individuell gestaltete Trauerfeiern
9 Filialen • Hausbesuche
Tag und Nacht 75 11 0 11



HAHN BESTATTUNGEN
Lichtenrade: Goltzstraße 39 (Ecke Bahnhofstr.)

BRUWELEIT
BESTATTUNGEN

Marienfelder Allee 132
12277 Berlin

info@bruweleit-bestattungen.de | Tel. 030-723 23 880
www.bruweleit-bestattungen.de | Fax 030-723 23 878

Lenzens Steinkunde:

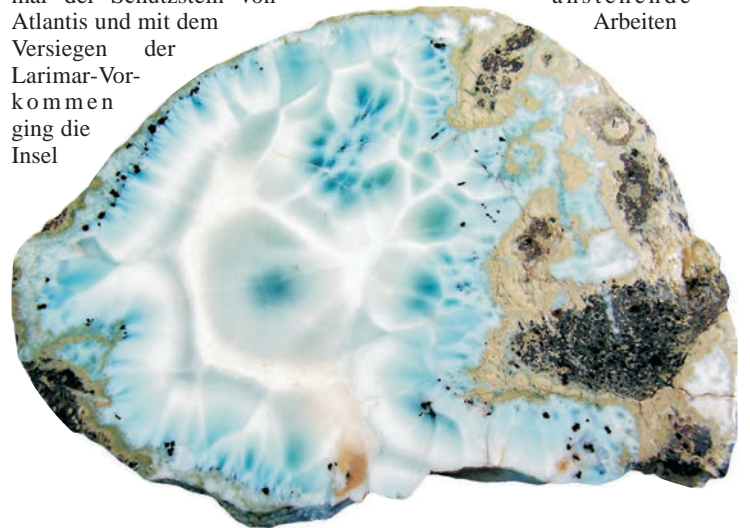
Larimar, der sagenhafte Atlantis-Stein

Bei dem Sagen- und Geschichten-umwobenen Larimar handelt es sich, mineralogisch gesehen, um einen hellblau farbenden Pektolith. Seinen Namen hat der hellblaue Pektolith vom Namen der Tochter des ersten Minenbesitzers erhalten. Die Anfangsbuchstaben Lari sind vom Namen Larissa abgeleitet und man steht für die meerblaue Farbe (mare = Meer). Der Beiname „Atlantisstein“ stammt von der sagenumwobenen Insel Atlantis, die einige in der unmittelbaren Nähe der Inselgruppe der heutigen Dominikanischen Republik vermuten. Nach überlieferter Sage war der Larimar der Schutzstein von Atlantis und mit dem Versiegen der Larimar-Vorkommen ging die Insel

Larimar stärkt das Selbstvertrauen und aktiviert die Selbstheilungskräfte des Körpers.

Der Larimar dient dazu, graue und negative Gedanken des Trägers zu beseitigen. Er hilft gegen Zukunftsängste, Angst vor der Einsamkeit, dem Alleinsein und die Angst, seinen Partner zu verlieren.

Uns sind Fälle bekannt, wo der Larimar bei emotionaler Besessenheit der Seele Abhilfe geschaffen hat. Den Larimar dicht am Körper getragen stärkt die Eigen- disziplin und fördert die innere Bereitschaft und Motivation, Lernaufgaben zu absolvieren und anstehende Arbeiten



und damit verbunden die vermeintlich hoch entwickelte Kultur unter. Die Sage besagt, dass beim Auffinden einer dicken Larimar-Ader die Insel Atlantis und die Kultur wieder neu entstehen wird.

Der Larimar wurde erstmalig 1974 als Pektolith - Variante beschrieben. Der Larimar kommt als Zwickelfüllung in kleinen Spalten und in dünnen Adern im Eruptionsgestein vor. Larimar wird in dichten und feinkristallinen Aggregaten mit wolziger Struktur gefunden. Kristalle sind nicht bekannt. Seine Härte schwankt je nach Struktur zwischen 4,8 - 6 auf der Mohs'schen 10stelligen Härte-Skala. Während der Pektolith an verschiedenen Fundstellen der Welt vorkommt, gibt es den hellblauen Pektolith = Larimar nur von der Fundstelle Barahona, Dominikanische Republik. Der Larimar symbolisiert Weite, Freiheit und Großzügigkeit. Nach Feng Shui steht der Larimar für den Phönix, den farbigen und unsterblichen Vogel der Sagen. Der

durchzuführen.

Larimar erhöht die Sensibilität und fördert künstlerische Innovation. Bei starken Depressionen sollte der Träger darauf achten, dass der Larimar keine Wolkenbildung aufweist.

Am Hals-Chakra getragen, hilft er Blockaden dieses Chakras zu lösen. Der Larimar dient dazu, Sprachfehler und erziehungsbedingtes Stottern bei Kindern zu überwinden. Larimar energetisiertes Wasser getrunken hilft bei Mandelentzündungen und stärkt den Knochenbau. Durch regelmäßiges Gurgeln werden besonders die Stimmbänder geschützt und gestärkt. Bei Kindern verhindert regelmäßig getrunkenes Larimar energetisiertes Wasser vor Knochenmissbildungen.

Bei Hexenschuss und Ischiasbeschwerden werden die Schmerzen durch Einreiben des Rückens mit Larimar energetisiertem Wasser gelindert. Larimar energetisiertes Wasser getrunken hilft bei Mandelentzündungen und stärkt den

Knochenbau. Durch regelmäßiges Gurgeln werden besonders die Stimmbänder geschützt und gestärkt. Bei Kindern verhindert regelmäßig getrunkenes Larimar energetisiertes Wasser vor Knochenmissbildungen.

Der Larimar verhilft einerseits seinem Träger zu mehr Sensibilität und ist andererseits selbst ein sehr sensibler Edelstein. Das heißt, er sollte im Abstand von 14 Tagen energetisch gereinigt werden. Zum Entladen und Reinigen empfehlen wir, den Larimar für mindestens 2 Stunden in kleine geschliffene Hämatit-Stücke zu legen.

Eine Salzreinigung ist empfehlenswert, kann aber die Politur des relativ weichen Larimar stumpf werden lassen. Zum energetischen Aufladen empfehlen wir, den Larimar für mindestens 2 Stunden in kleine geschliffene Bergkristall-Stücke zu legen. Uns sind Fälle bekannt, dass der Larimar nach erfolgter Heilung von Krankheiten seine Farbe verändert hat.

www.kraft-der-edelsteine.de
Klaus Lenz, Kraft der Edelsteine Berlin e. V.
 Wegerichstrasse 7, Rudow
 Tel.: 030 / 72 01 58 93

LICHTENRADER ANZEIGEN
MAGAZIN BERICHTE & BERATUNGEN
 TEMPELHOFER von Lichtenrade bis Tempelhof

☎ 033 767/ 899 833
 www.lhrMagazin.berlin

KEIN AFFENTHEATER
 Zielgerichtet Werben!
 Homepage- & Grafikdesign.



Frech
 Effektiv
 Objektiv
 Fantasienvoll.

INDYSIGN
 CONCEPTS THAT WORK
 Tel.: (030) 680 59 232
 www.indysign.net

Buckow

Buckower Heimatverein zeigt den historischen Kalender für 2022

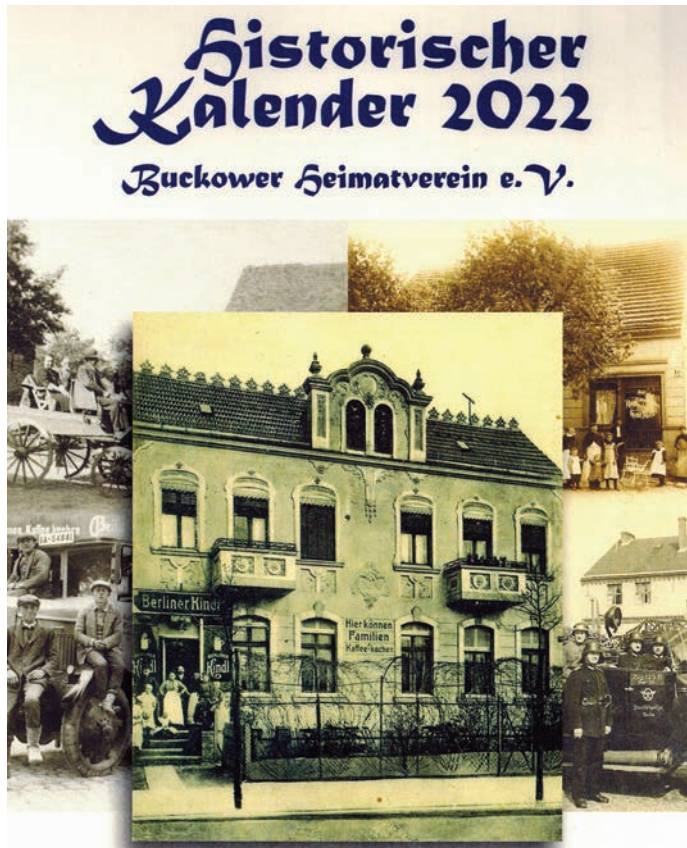
Der Buckower Heimatverein hat den „Historischen Kalender 2022“ herausgegeben, der ab sofort immer freitags in der Zeit von 15.00 - 17.00 Uhr beim Buckower Heimatverein am Buckower Damm 242, im Café Schäfer's am Buckower Damm 221a oder in der Fleischerei Kretschmer am Buckower Damm 236 erhältlich ist. Der neue Kalender im DIN A4-Format wartet auf mit zwölf seltenen historischen Fotos und ist für 8,50 Euro erhältlich. Der Mehrerlös aus dem Kalenderverkauf kommt wieder einem guten Zweck zu Gute.

Gegründet wurde der Buckower Heimatverein inmitten der Coronazeit Ende April vergangenen Jahres auf Initiative des Buckowers Hartmut Christians, Heimatforscher, Kiezführer und Autor des Buches Alt-Buckower Geschichte(n). Weitere Gründungsmitglieder sind seine Ehefrau Mahi Christians-Roshanai sowie alteingesessene Buckower mit traditionsreichem Hintergrund.

So sind Landwirt Werner Mette, Gaston Adler, Karsten Kretschmer, Claus Kaiser und Ilona Weigt mit dabei. Zweck des Vereins ist die Erhaltung und Erforschung der Buckower Ortsgeschichte und die Förderung heimatgeschichtlicher Aktivitäten.

Das soll insbesondere verwirklicht werden durch die Veranstaltung von Ausstellungen und Vorträgen, Besichtigungen und Lesungen, um das geschichtliche Erbe lebensnah zu erhalten und auf diese Art Verständnis für kulturelle Veränderungen zu wecken.

Neben dem Kalender ist auch das Buch Alt-Buckower Geschichten sehr interessant. Mit einer Neuauflage ist es nun wieder verfügbar. Das 2017 erschienene Buch „Alt-



Der neue Kalender des Buckower Heimatvereins im DIN A4-Format wartet auf mit zwölf seltenen historischen Fotos und ist für 8,50 € erhältlich.

Repro: Parmann

Buckower Heimatverein
 Geöffnet: freitags, 15-17 Uhr
 Buckower Damm 242
 12349 Berlin
 Tel. (030) 66 70 99 99
 post@buckower-heimatverein.de

Das Buch Alt-Buckower Geschichte(n) ist im L&H Verlag erschienen und kostet 12,80 Euro, ISBN 978 3 939629 58 0

Zeitschriften einfach günstig mieten!

weissgerberlesezkirke.de
 030 / 740 748 70

Hilfe im Trauerfall



KULTUR DER BESTATTUNG.

Wir sind für Sie da. Tag und Nacht unter Tel: 030 / 772 58 70 | www.grieneisen.de | Bahnhofstraße 19, 12305 Berlin



GRIENEISEN BESTATTUNGEN
 SEIT 1830

Raten und Gewinnen im Lichtenrader Magazin

Verkehrsmittel			Gelände- verteilung	Begriff beim Boxen (Abk.)		unbestimmter Artikel	Abk.: Rechnungs- jahr	Kurort		Zeichen für Tellur		Erhebung im Ge- lände
Inhaber eines Geldin- stituts			6		8			Lebens- hauch				
						alle, ohne Aus- nahme				2		Festig- keit
Wild- west- lokal												
Abk.: Norden											Initia- len von Haupt- mann	
Abk.: zum Teil	feucht- heiße Erdozone											
4											männ- licher franz. Artikel	
Frage- wort												hinwei- sendes Fürwort
		ehem. engl. Musiker- gruppe				ehem. US- Präsi- dent	gesetz- lich		Abk.: national	Fuge, Ein- fräsung	für, pro	5
						Dauer, Ausdeh- nungs- begriff						akadem. Fachrich- tung (Abk.)
Dresch- abfall		enthalt- samer Mensch			1		11	Krabben (engl.)			Abk.: New Jersey	
					10	Bewohner des Obernill- gebietes		Stroh- unter- lage				
dt. Schau- spieler † (Gustav)	engl. für Schaluppe	Lillienge- wächs		geringe Ent- fernung							Zeichen für Stron- tium	
keim- frei				3				ehem. brasil. Fußball- star				
						Bestand- teil schott. Namen	griech. Buch- stabe					
Additions- zeichen		7	Daten- übertra- gungs- system									
starkes Schmerz- mittel								Abk.: Lang- spiel- platte				
Kfz-Z. Peru			röm. Göttin		9							
1	2	3	4	5	6	7	8	9	10	11		

SPIELEKUNST
LICHTENRADER DAMM 41-43
12305 BERLIN WWW.SPIELEKUNST.DE
TEL (030) 74 20 69-09 FAX -11
MO-FR 9:30-18:30 SA 10:00-14:00

SpieleKunst
Allerlei Schönes für Kleine und Große

Und das gibt es zu gewinnen:
2 x
25 Euro

und so geht es:
 Lösen Sie den Suchbegriff im Rätsel auf der Rückseite und senden Sie ihn an:
Lichtenrader Magazin
 Anger 15, 15754 Heidesee
 oder per Fax:
 033 767/899 834
 oder per eMail:
 Lichtenrader-Magazin
 @t-online.de

Einsendeschl.: 22. Dez.
 Bitte unbedingt Telefonnummer angeben, der Gewinn-Betrag kann nur überwiesen werden.
Achtung: Teilnahmeberechtigt sind nur Anwohner aus Berlin und Brandenburg!
Gewinner der Ausgabe 10
 Lösungswort: Adventstage
 Gewinner:
 B. Grade, Kettinger Str.
 Chr. Steinweg, Wünsdorfer Str.

EINSTÄRKEN BRILLE



Alles inklusive: Mit Fassung, Gläser entspiegelt und gehärtet.

49,-

Berlin Brillen
VIEL BRILLE, WENIG GELD.

Berlin Lichtenrade
berlin-brillen.com

Berlin Brillen
 Inh.: Axel Steinhage
 Bahnhofstr. 9
 (Im Ärztehaus)
 12305 Berlin
 Tel. 030 - 76 80 93 01
 Bilder: © iStock

GLEITSICHT BRILLE G1 KLASSIK



Alles inklusive: Mit Fassung, spontanverträglich, Gläser entspiegelt und gehärtet.

99,-

KOSTENLOSE BEWERTUNG IHRER IMMOBILIE



BÖLITZ
 IMMOBILIEN GMBH

www.boelitz-immobilien.de mail@boelitz-immobilien.de
 Lieselotte-Berger-Straße 23 | 12355 Berlin

Rufen Sie uns an
030 / 66 50 94 88